



Comment agir pour limiter les déchets plastiques ?

CYCLES 3 et 4 – EMC

Cette activité pédagogique est liée à l'opération de sciences participatives [Plastique à la loupe](#) (axe «Action »).

Durée	1 h
Partie du programme	« Construire une culture civique »
Compétences visées	Culture de l'engagement : Prendre en charge des aspects de la vie collective et de l'environnement et développer une conscience civique.
Ressources utilisées	<ul style="list-style-type: none"> • Carte « quantité et composition des macrodéchets sur les berges et le littoral métropolitain 2019/20 » • Les fiches bilan des sites suivants : Mo2 – Embouchure de l'Agly / Méditerranée AxM1 – Plage de la Madrague / Méditerranée No7 – Après le barrage (Poses) / Seine V8 – Réserve naturelle régionale (Limay) / Seine • Le protocole <i>Plastique à la loupe</i> (PAL)
Modalités	Demi-groupes ou club EDD
Matériel nécessaire	/

Déroulé

1. Introduction de la problématique de séance

« Après une phase pilote en 2019-2020, la Fondation Tara Océan et ses partenaires proposent une nouvelle opération pédagogique intitulée « Plastique à la loupe ». Il s'agit d'une opération basée sur un programme de sciences participatives liée à la pollution microplastique que l'on trouve sur les plages et les berges de la France métropolitaine ».

50 classes sur le terrain ont participé à l'opération « Plastique à la loupe » et ont constitué une base de données sur les macroplastiques et les microplastiques retrouvés sur les berges des fleuves et les plages de la France métropolitaine.

2. Les différentes étapes

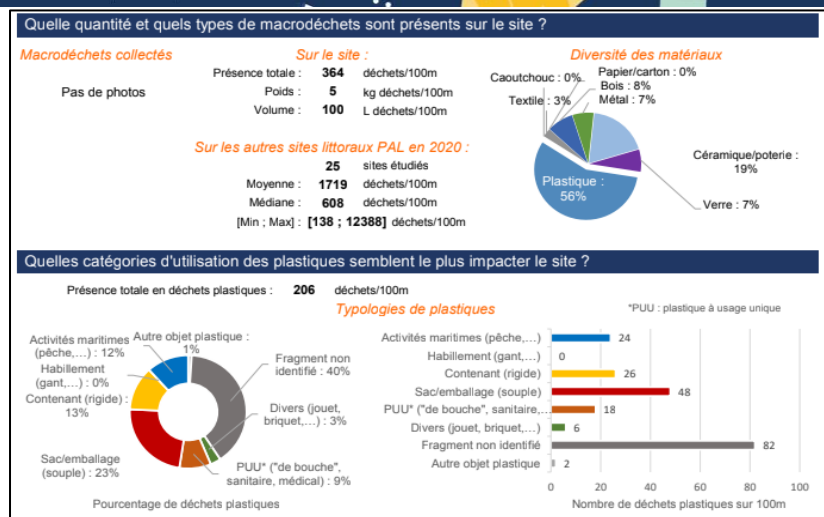
a. Etape 1

Les élèves et leur(s) professeur(s) mettent en place le protocole de terrain PAL sur un site à proximité de l'établissement. Ils comparent en classe les résultats obtenus du site à proximité de leur établissement scolaire et site étudié sur une berge ou plage.

Puis, ils regardent à l'échelle nationale : le professeur montre la carte « quantité et composition des macrodéchets sur les berges et le littoral métropolitain 2019/20 ». Les élèves constatent que la présence totale des déchets /100m est conséquente sur l'ensemble des berges et des plages et que le plastique est prépondérant dans la composition des macrodéchets.

b. Etape 2

- Les élèves analysent quelle quantité et quels types de macrodéchets sont présents sur les sites, puis quelles catégories d'utilisation des plastiques semblent le plus impacter le site à l'aide des fiches bilan proposées (Mo2-AxM1-No7-V8).



Exemple pour la fiche AxM1 (Source : PAL)

- Les élèves complètent le tableau suivant :

Site de prélèvement	Présence totale des déchets / 100m	Présence totale en déchets plastiques (nombre et pourcentage)	Catégorie principale d'utilisation des plastiques
Mo2 – Embouchure de l'Agly / Méditerranée	338	314 – 93%	PUU (« de bouche », sanitaire, médical)
AxM1 – Plage de la Madrague / Méditerranée	364	206 – 56%	Sac/ emballage (souple)
No7 – Après le barrage (Poses) / Seine	840	690 – 82%	Sac/ emballage (souple)
V8 – Réserve naturelle régionale (Limay) / Seine	7	4 – 66%	Sac / emballage (souple)

- Les élèves constatent que le pourcentage de plastique sur chaque site est très important et que ce plastique est en majorité issu de sac ou emballage (souple) ou de plastique à usage unique (PUU).

c. Etape 3

Les élèves réfléchissent aux actions qu'ils peuvent mettre en place au sein de leur établissement afin de réduire la consommation de plastique. Pour cela, ils suivent une démarche en 7 étapes :

- Réunir un groupe de pilotage ouvert à toutes les parties prenantes de l'établissement pour acter les actions proposées. Par exemple le comité de pilotage E3D.
- Réaliser un diagnostic (connaissance des déchets produits dans l'établissement, matériel scolaire, gestion des déchets ...) afin de mieux cibler les actions prioritaires.
- Établir des liens avec les disciplines enseignées.
- Définir et mettre en œuvre le plan d'action (combien d'actions, quels lieux, moyens à mobiliser...).
- Mesurer et évaluer afin de comparer les résultats obtenus par rapport au diagnostic.
- Impliquer tout l'établissement et la communauté en informant et en trouvant des partenariats (recyclage des bouchons en plastique).
- S'engager avec créativité afin de valoriser le travail effectué (exemple : l'œuvre d'art de [la vidéo plastique vagabond](#)).

Faire le bilan de l'activité

Le professeur peut proposer aux élèves de compléter un livret de compétences comportant trois rubriques pour faire le point sur ce qui a été vu pendant le projet : Comment je me suis investi durant la séance ? / Qu'est-ce que j'ai appris ? / Quelles compétences je pense avoir développé ?

Pour aller plus loin

- [La vidéo « le plastique vagabond »](#)
- Deux [infographies](#) « Les solutions sont dans la nature ? et « Réagir, c'est agir ! »