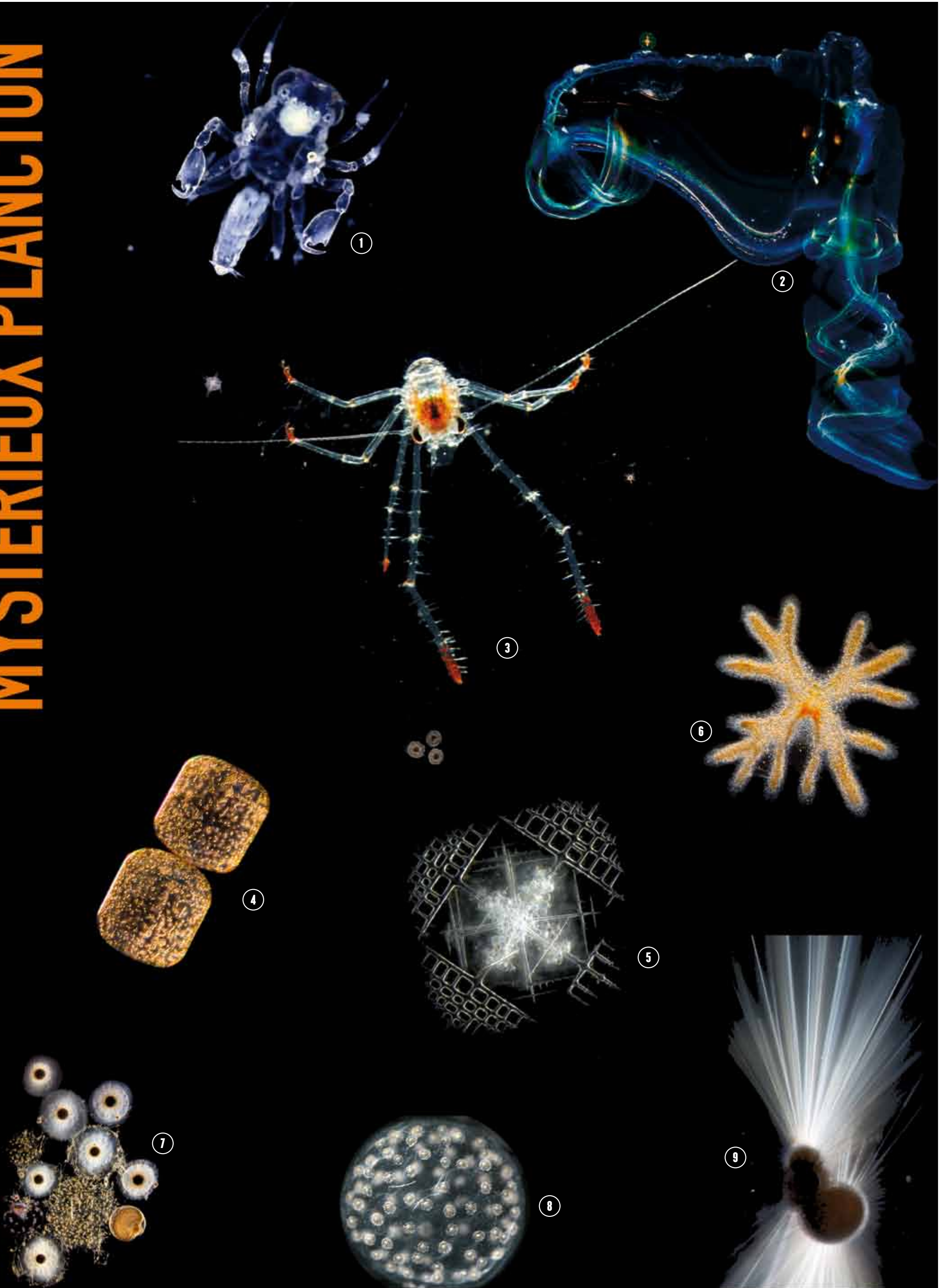




La diversité des organismes planctoniques. 1. Un ver marin *Annélide Polychète* © M.Ormestad/Kahikai/Tara Oceans 2. Mollusque hétéropode *Atlanta peroni* © C.&N.Sardet/CNRS/UPMC/Villefranche-sur-Mer/Ibisa/Tara Oceans 3. Coccolithophore, *Emiliania huxleyi* © M. Carmichael/CNRS/UPMC/Station Biologique de Roscoff/Tara Oceans 4. Mollusque ptéropode gymnosome *Pneumodermopsis paucidens* © C.&N.Sardet/CNRS/UPMC/Villefranche-sur-Mer/Ibisa/Tara Oceans 5. Larve de poisson © M.Ormestad/Kahikai/Tara Oceans 6. Un groupe de radiolaires © J.Decelle, E.Reynaud CNRS/UPMC/Roscoff/UCD/Tara Oceans 7. Annelide polychaete *Tomopteris kefersteini* © C.&N.Sardet/CNRS/UPMC/Villefranche-sur-Mer/Ibisa/Tara Oceans 8. Mollusque ptéropode *Cavolinia inflexa* © C.&N.Sardet/CNRS/UPMC/Villefranche-sur-Mer/Ibisa/Tara Oceans 9. Coccolithophore *Coronosphaera mediterranea* © M.Ormestad/Kahikai/Tara Oceans 10. Crustacé amphipode hypérien © C.&N.Sardet/CNRS/UPMC/Villefranche-sur-Mer/Ibisa/Tara Oceans 11. Larve planctonique © M.Ormestad/Kahikai/Tara Oceans 12. Siphonophore © M.Ormestad/Kahikai/Tara Oceans 13. Dinoflagellé *Dinophysis Sp* © M. Carmichael/CNRS/UPMC/Station Biologique de Roscoff/Tara Oceans 14. Coccolithophore *Coronosphaera mediterranea* HOL © M. Carmichael/CNRS/UPMC/Station Biologique de Roscoff/Tara Oceans 15. Crustacé codépo

© C.Sardet, S.Bollet/Tara Oceans

MYSTÉRIEUX PLANKTON

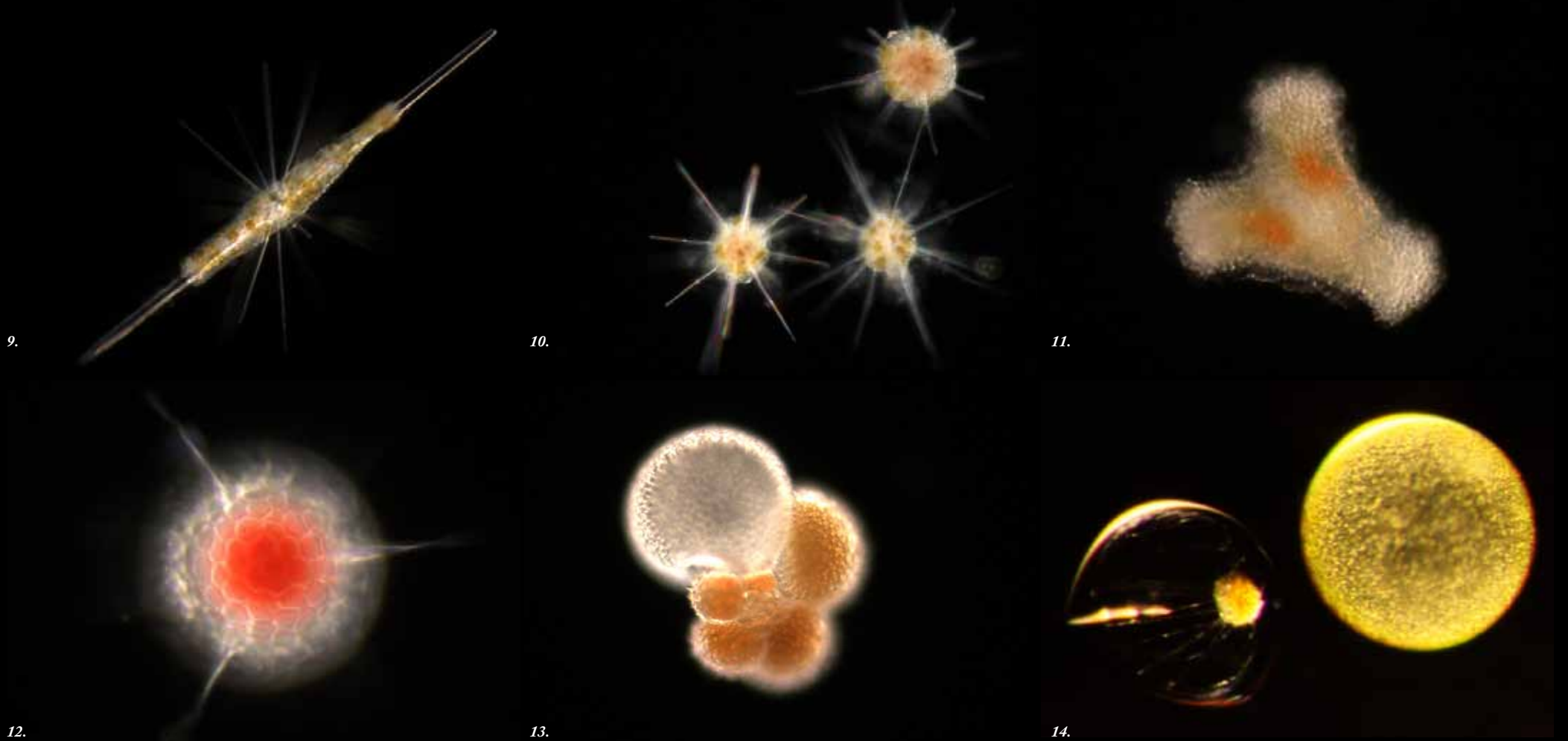


① Jeune crustacé amphipode - zooplancton (animal microscopique) ② Ceinture de Vénus - zooplancton - organisme marin de la famille des Ctenophores, notez la petite crevette et l'œuf de poisson accrochés à l'organisme ③ Galathée, petit crustacé - zooplancton (animal microscopique) ④ Diatomées - phytoplancton (plante microscopique) ⑤ Acanthaire - zooplancton (animal microscopique) ⑥ Radiolaire - zooplancton (animal microscopique) ⑦ Protistes ⑧ Radiolaire - zooplancton (animal microscopique) ⑨ Foraminifère - zooplancton (animal microscopique)



ZOOPLANCTON - taille : 1 à 100 mm.

1. Ver polychète - 2. Ver polychète en cours de métamorphose - 3. Crevette - 4. Larve de corail - 5. Larve d'hémichordé *Tonaria* (*Ptychodera flava*)
6. Larve de poisson - 7. Mollusque planctonique - 8. Larve de calamar



PROTISTES - taille : 0,5 à 10 mm.

9. Acanthaire - 10. Acanthaire - 11. Radiolaire polycystine (*Dictyocoryne*) - 12. Acanthaire - 13. Foraminifère - 14. Dinoflagellé et diatomée