

Fiche pédagogique

Photolangage

« Le plastique
et les ODD »



Dans cette activité, les participants vont devoir identifier les objectifs de développement durable à l'horizon 2030 (ODD) concernés par des photographies présentant différentes situations en lien avec le plastique, depuis sa conception jusqu'à sa fin d'utilisation.

L'objectif est de permettre une meilleure compréhension des problèmes posés par le plastique, de favoriser la construction d'un regard critique sur le modèle de consommation de la société vis-à-vis du plastique.



Cycle



- Cycle 3
- Cycle 4
- Lycée

Durée



Minimum 45 minutes
(variable en fonction
du niveau des élèves)

Partie du programme



Accessible [à ce lien](#).

Objectifs pédagogiques



- Découverte des ODD
- Mise en évidence des multiples impacts de l'utilisation du plastique

Compétences principales visées par l'enseignant



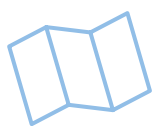
- Raisonner et justifier une démarche et ses choix
- Pratiquer l'oral
- Exercer son esprit critique

Disciplines concernées



- Tout enseignement relatif à l'EDD (démarche transdisciplinaire)
- En cycle 3 :
 - Sciences et Questionner le monde
 - EMC et EMI (en 6^{ème})
- En cycle 4 et au lycée :
 - Histoire Géographie
 - Physique Chimie
 - SVT
 - EMI
 - EMC

Supports nécessaires



- [Diaporama d'animation](#) (pour l'introduction et la conclusion de l'activité)
- [Jeu de photographies](#) (à imprimer en recto-verso)
- [Liste des 17 ODD](#)
- [Tableau de synthèse des résultats](#) (1 par groupe)
- [Fiche d'activité élève](#) (1 par élève)
- [Pièce montée des ODD](#) (pour la conclusion de l'activité)

Les modalités de travail



En groupe, idéalement de 4 à 6 élèves.
L'enseignant circule entre les groupes.

2 versions possibles :

- Version dynamique : les photographies sont affichées à différents endroits de la classe et les élèves se déplacent en petits groupes.

- Version statique : les photographies sont disposées sur des îlots de travail où les élèves sont installés au préalable (une photo peut leur être imposée, ou chaque îlot peut disposer d'un jeu complet de 6 photos).

Déroulé



I - Introduction de l'activité en plénière

Durée 10-15 mn minimum (variable en fonction du niveau des élèves)

a - Analyse d'une première image

L'enseignant projette, à l'aide du diaporama, la première photographie qui montre l'un des usages du plastique dans l'agriculture.

La discussion s'engage en classe entière pour analyser ce qui est visible sur la photographie et essayer d'en comprendre le contexte.

Elle peut être guidée par quelques questions :

- Que représente cette photo ?
- A quel secteur d'activité est-elle liée ?
- Quels sont les avantages pour l'humain ?
- Y a-t-il des inconvénients ? pour l'humain et l'ensemble du vivant ?
- Que ressentez-vous par rapport à cette photo ? (on peut utiliser des smileys)

Au bout de quelques minutes, l'enseignant dévoile la légende de la photographie : "Cette photo a été prise dans la région d'Almeria en Espagne, une région complètement recouverte de serres. Aussi appelée "le potager de l'Europe", c'est de cette région que vient une grande partie de la production européenne."

La discussion se poursuit afin d'identifier les écarts éventuels entre la première analyse et les nouveaux éléments d'information apportés par le commentaire.

- Est-ce que cette légende vous surprend ? Vient-elle confirmer ou infirmer ce que vous imaginiez de la photo initialement ?
- Est-ce que vous identifiez d'autres avantages ou inconvénients liés à cette situation ?

b - Identification des ODD concernés

L'enseignant demande d'identifier l'ODD qui correspond le plus à cette photo. Les élèves sont invités à y réfléchir seuls d'abord, puis collectivement.

- Selon vous, quel ODD correspond le plus à cette photo ?
- Pourquoi pensez-vous à cet ODD ?
- Y a-t-il d'autres ODD qui peuvent y être associés ? Pourquoi ?
- Quels liens faites-vous entre tous ces ODD ?

Attendu : une grande diversité de réponses, ainsi que l'idée que l'utilisation du plastique dans l'agriculture va concerner plusieurs ODD.

Par exemple (non exhaustif):

- ODD N°2 : Ces cultures sous serres ont pour objectif de produire des légumes et de lutter ainsi contre la faim.
- ODD N°6 : L'irrigation de ces serres risque d'engendrer des problèmes d'accès à l'eau.
- ODD N°8 : Ces cultures permettent de créer des emplois, mais quelles sont les conditions de travail dans ces serres ?
- ODD N°12 : La production des légumes sous serre en toute saison est liée à une demande de la part des consommateurs. Une consommation plus responsable consisterait à consommer des légumes frais de saison, produits localement, ce qui ne nécessiterait pas ce type de production.
- ODD N°14 et 15 : Le plastique utilisé par ces serres génère une pollution par les macro- et microplastiques, dans les sols, les cours d'eau, l'océan... ce qui constitue une menace pour la biodiversité.

(Pour les lycéens, un travail d'analyse d'images de presse peut également être proposé en parallèle - voir la rubrique « Pour aller plus loin »).

II - Travail en autonomie

Durée 10 mn

L'enseignant explique que ce qui vient d'être fait correspond à l'activité qui va être réalisée en petits groupes.

Plusieurs photos en lien avec le plastique sont réparties dans la classe (selon la version de l'activité choisie, statique ou dynamique).

Par petits groupes, les élèves vont en analyser une, déterminer l'ODD qui ressort le plus et déterminer d'autres ODD concernés.

Pour les guider, ils sont amenés à remplir la [fiche d'activité élève](#) pour la photo qu'ils étudieront.

III - Mise en commun et bilan en plénière Durée 15-20 mn selon le niveau concerné

Les réponses seront mises en commun dans le [tableau de synthèse des résultats](#) distribué à chaque groupe d'élèves.

Chaque groupe peut présenter une photo et préciser les ODD concernés en 1 mn (facultatif).

a - Discussion autour des résultats

Suite au remplissage du tableau des résultats, l'enseignant demande aux élèves :

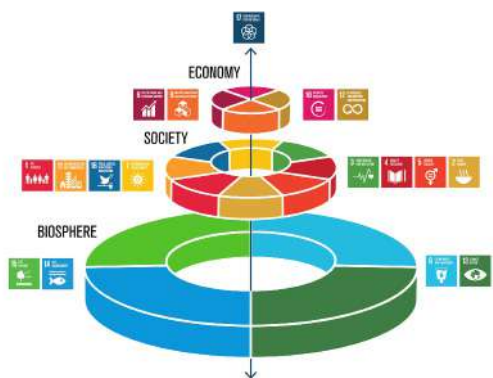
- Quels sont les ODD concernés par la problématique du plastique ?
- Y a-t-il un ODD qui n'est pas concerné ?
- Est-ce que certains ODD sont plus souvent concernés que d'autres ?

Constats attendus :

- Le plastique concerne tous les ODD. Si l'ODD n°4 n'a pas été cité par rapport aux photographies, il peut être intéressant de souligner qu'il est concerné par l'activité proposée aujourd'hui en classe.
- Certains ODD semblent plus souvent concernés : notamment ici, les ODD 3, et 12 à 15.

b - Discussion autour des relations existant entre les ODD concernés par le plastique

A l'aide du diaporama d'animation, l'enseignant montre une représentation des ODD sous forme de « pièce montée » et engage une discussion pour faire le lien avec l'activité précédente :



- Que trouve-t-on à la base de cette "pièce montée" ?
- Pourquoi ces ODD là sont-ils situés à la base ?
- Que trouve-t-on au premier niveau ? Au second niveau ?

- Que met en évidence cette représentation en plusieurs niveaux ?
- Quel lien faites-vous entre les ODD liés au plastique et cette représentation ?
- Que se passe-t-il si la base de cette pièce montée est détruite ?
- Pourquoi les problèmes générés par le plastique nous concernent-ils directement ?
- Quelles différences observe-t-on entre le mode de représentation habituel et cette représentation des ODD ?

Aide pour l'enseignant : en bas de cette représentation se trouve tout ce qui se rapporte à l'environnement et les services qu'il nous rend : alimentation, respiration, eau, etc.

Cet environnement constitue la base sur laquelle la société peut s'installer.

Celle-ci peut alors développer une économie pour gérer ses besoins : fabriquer des produits, mettre en place des échanges, créer des emplois...

Ces différents étages dépendent donc les uns des autres, et surtout, ils dépendent de la base qui doit être solide.

Chaque étage correspond à un certain nombre d'ODD. Ainsi, à la base, les 4 ODD qui correspondent à l'environnement et qui supportent donc notre société et notre économie sont les ODD 6, 13, 14 et 16.

Il s'agit des ODD fortement concernés par la problématique du plastique.

Si on commence à grignoter la base d'une pièce montée, que se passe-t-il ? L'ensemble risque de s'effondrer.

La pollution plastique a donc des conséquences très fortes sur l'environnement (et la santé) et menace ainsi l'équilibre de nos sociétés et économies. Il est donc urgent d'agir.

De plus, en agissant sur la problématique du plastique, on va pouvoir agir de manière positive sur les autres ODD. C'est ce que l'on appelle les « co-bénéfices ».

Cette activité peut être prolongée par une phase de remue-méninges pour trouver des solutions, permettant de répondre aux problèmes posés par le plastique, depuis sa conception jusqu'à sa fin de vie en passant par son utilisation, tout en identifiant les ODD sur lesquels ces solutions agiraient en parallèle (ex : activité post-it).

Pour aller plus loin



Ressources autour des ODD :

- [Guide : Les ODD un levier pour l'éducation](#)
- [Vademecum Education au développement durable](#)
- [17 objectifs pour sauver le monde \(ONU\)](#)

- [Le quiz ODD de l'AFD](#)

Ressources sur l'analyse des images réalisable avec les lycéens :

- [Emission "Dessous des images" d'Arte](#)
- [Outils CLEMI](#)

Ressources pour animer une activité de remue-méninges pour trouver des solutions aux problèmes posés par le plastique :

- [FAQ sur les solutions](#)