

# Veille Polaire pour les enseignants

Lettre n°12 – Octobre 2024

-----  
**En classe**  
-----

## Visioconférence pour les élèves de 13-18 ans avec une chercheuse

Le temps d'1H, venez rencontrer une chercheuse qui vous parlera de ses recherches dans les régions polaires et répondra aux questions de vos élèves.



### 7. Voyage au cœur de l'océan polaire

**Par Daphné Buiron**

Glaciologue, médiatrice scientifique et guide d'expédition conférencière polaire.

*« Les océans : une histoire de glaces. Ensemble, nous partons à l'assaut de mondes polaires et observons de quelle manière les grandes calottes glaciaires et la banquise impactent la structure des océans, mais aussi sur la biodiversité marine et la vie des humains qui vivent dans ces hautes latitudes »*

**Rdv le vendredi 29 Novembre, de 14H à 15H (heure de Paris)**

**Inscription :** <https://forms.gle/pxG7mPUYkAviyrR88>

Cette visioconférence s'inscrit dans le cadre d'un cycle de visioconférences organisé chaque automne et chaque printemps.

**En savoir plus sur le cycle de visioconférences :** <https://fondationtaraoccean.org/education/programme-cycle-rencontres-chercheurs/>

## Echos d'Escale : faire le lien entre ici et les régions polaires...

La Fondation Tara Océan a développé de **nouveaux outils pédagogiques courts, concrets et clés en main** pour accompagner les enseignants qui souhaitent renforcer la dimension internationale de leur projet, dans une perspective d'**éducation à la citoyenneté mondiale** de leurs élèves.

En particulier, dans le cadre de l'opération Echos d'Escale, différents lieux dans le monde peuvent être étudiés et sont dorénavant dotés des nouvelles ressources suivantes :

- Le **passport** : pour identifier les caractéristiques d'ici et du lieu d'escale,
- Le **carnet "ici et ailleurs"** de chaque escale : activités ludiques et quiz,
- Des **échanges entre classes du monde entier** sont aussi proposées aux élèves participant à cette opération.



## Inventaire des escales polaires de l'opération « Echos d'escale »

Lieu	Problématique	Carnet élève	Vidéo de l'équipage
Antarctique	Qu'est-ce que l'Antarctique et quel est l'impact de sa fonte ?	<a href="#">Accéder à la ressource</a>	<a href="#">Accéder à la ressource</a>
Antarctique	Quels objectifs, quels critères et quels moyens sont mis en œuvre pour protéger une zone naturelle ?	<a href="#">Accéder à la ressource</a>	<a href="#">Accéder à la ressource</a>
Canada Resolute	Quelle est la différence entre météorologie et climatologie ?	<a href="#">Accéder à la ressource</a>	<a href="#">Accéder à la ressource</a>
Canada Terre Neuve	En quoi la morue est-elle l'exemple type de la surpêche ?	<a href="#">Accéder à la ressource</a>	<a href="#">Accéder à la ressource</a>
Canada Tuktoyatuk	Quels sont les enjeux de l'exploitation du pétrole en Arctique ?	<a href="#">Accéder à la ressource</a>	<a href="#">Accéder à la ressource</a>
Groenland	Quelle est l'évolution de l'Arctique dans le cadre du changement climatique et son impact sur le reste du monde ?	<a href="#">Accéder à la ressource</a>	<a href="#">Accéder à la ressource</a>
Russie Sibérie	Quelles menaces pèsent sur l'ours polaire ?	<a href="#">Accéder à la ressource</a>	<a href="#">Accéder à la ressource</a>

En savoir plus sur l'opération Echos d'Escale : <https://echosdescale.fondationtaraocean.org/>

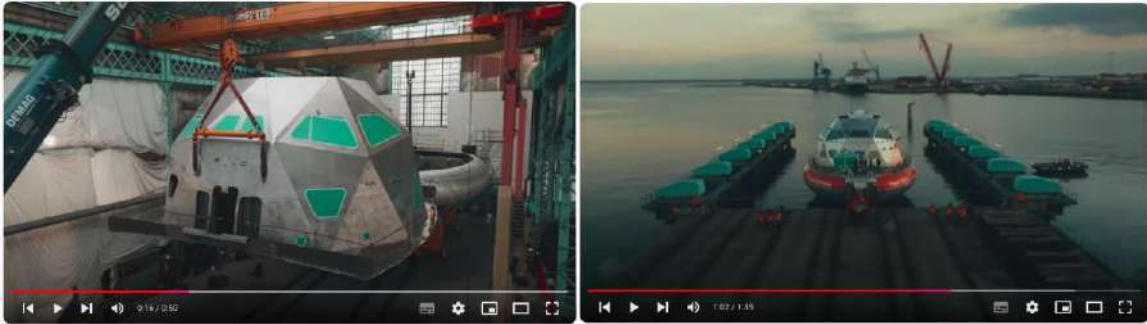
### Les coulisses de Tara Polar Station

En quelques mois, le chantier a fait un bond de géant !

Cet été, la géode a été assemblée avec la coque du navire, ce qui achève la forme globale du navire ; et le 4 Octobre, le navire a été mis à l'eau pour quelques tests techniques et parachever son assemblage intérieur.

**Retour sur ces temps forts en vidéo :**

- Assemblage de la géode et de la coque : <https://www.youtube.com/watch?v=2T5T2QoyPVQ>
- Mise à l'eau : <https://www.youtube.com/watch?v=k65N71KmvQQ>



**Retrouver toutes les vidéos du navire :**

<https://www.youtube.com/playlist?list=PLkeVMqFz3heArGHjcM8BXH4XvKqEkj1-f>

## L'actualité des pôles

**Les ours polaires n'existent que depuis 70 000 ans : une adaptation express à la vie en Arctique – Article de Futura Sciences**



Des chercheurs ont analysé les génomes d'ours polaires et d'ours bruns modernes et ont découvert que certaines des différences entre les deux espèces se sont réellement installées il y a environ 70 000 ans seulement, lorsqu'à la fin de la dernière période glaciaire, elles sont devenues nécessaires à la survie des ours polaires en Arctique.

**Lire l'article :** <https://www.futura-sciences.com/planete/breves/ours-ours-polaires-nexistent-depuis-70-000-ans-adaptation-express-vie-arctique-9999/>

**Découverte de l'épave du dernier navire d'Ernest Shackleton, explorateur polaire légendaire – Article de GEO**

Une avancée exceptionnelle pour la science et l'Histoire a eu lieu en juin : la société géographique royale du Canada a annoncé avoir retrouvé l'épave du dernier navire d'Ernest Shackleton, célèbre explorateur de l'Antarctique.



**Lire l'article :** <https://www.geo.fr/histoire/decouverte-epave-dernier-navire-ernest-shackleton-explorateur-polaire-legendaire-quest-antarctique-220692#article-dia>

### **Le "continent blanc" devient vert : la péninsule Antarctique se recouvre de végétation à grande vitesse – Article de GEO**

Sur la péninsule Antarctique entre 1986 et 2021, les zones de végétation ont été multipliées par 14, avec un taux de verdissement plus élevé au cours des cinq dernières années, révèle une nouvelle étude publiée dans la revue Nature Geoscience.

**Lire l'article :** <https://www.geo.fr/environnement/le-continent-blanc-devient-vert-la-peninsule-antarctique-se-recouvre-de-vegetation-a-grande-vitesse-222503>

### **Arctique et Antarctique : quelles différences ? – Article de la Fondation Tara Océan**

Situés à 20 000 km de distance et antipodes géographiques, l'Arctique et l'Antarctique sont des pôles assez semblables de premiers abords. Alors, comment ne pas les confondre ? On vous explique tout dans cet article

**Lire l'article :** <https://fondationtaraocean.org/polaire/differences-arctique-et-antarctique/>

**Pour retrouver les précédents numéros de la veille polaire, c'est ici :**

<https://fondationtaraocean.org/education/veille-regions-polaires/>

*Si vous souhaitez vous désinscrire de la veille polaire :* <https://forms.gle/CKBTNKipfMqhBo5z7>

# Veille Polaire pour les enseignants

Lettre n°11 – Mai 2024

-----  
**Pour les enseignants**  
-----

**NOUVEAU : la taracadémie, des webinaires interactifs entre enseignants et experts.**

Afin que tout enseignant (de la primaire au lycée) se familiarise ou approfondisse les grands enjeux environnementaux d'aujourd'hui, la Fondation Tara Océan, en partenariat avec l'Office for Climate Education, lance la taracadémie : des webinaires interactifs entre enseignants et scientifiques.

Le temps d'une heure, le chercheur apporte son éclairage scientifique et répond aux questions des enseignants. Deux niveaux seront proposés aux enseignants pour chaque webinaire, selon leur niveau de connaissances : découverte ou approfondissement.

Les **3 et 4 juin**, c'est Marcel Babin, océanographe, qui vous parlera de la vie dans la banquise...

## Arctique



### La vie dans la glace de mer

**Marcel Babin**

Océanographe, Directeur de Recherche CNRS au  
Laboratoire International de Recherche Takuvik

- Lundi 3 juin, de 18H à 19H (heure de Paris) : webinaire de découverte
- Mardi 4 juin, de 18H à 19H (heure de Paris) : webinaire d'approfondissement

**En savoir plus sur la taracadémie :** <https://fondationtaraocean.org/education/taracademie-webinaires-interactifs-enseignants-et-chercheurs/>

**S'inscrire à la taracadémie :** <https://forms.gle/UTQ4EFvfvpJBCvkK6>

---

## Les coulisses de Tara Polar Station

---

Le chantier avance bien à Cherbourg et Tara Polar Station prend forme !



Par ailleurs, la géode (photo de gauche, Credit : François Dourlen) qui correspond à la partie supérieure de la station polaire, est désormais assemblée. Elle abritera la cuisine, le carré, la timonerie, des bureaux, un sauna et l'infirmierie.

**Voir l'avancée du chantier en vidéo :** <https://www.youtube.com/watch?v=GoLesacrXYg>

---

## L'actualité des pôles

---

### **Au chevet de la banquise : histoire de l'exploration polaire en Arctique – article de Tara Océan**

Revenons sur l'histoire de l'exploration polaire en Arctique et comment cette dernière a ouvert la voie à la recherche scientifique dans cette région de l'extrême.

**Lire l'article :** <https://fondationtaraoccean.org/polaire/histoire-exploration-polaire-arctique/>

### **Arctique : eldorado ou sanctuaire ? avec Heïdi Sevestre & Anne Quéméré - Podcast « Un Hublot sur l'Océan » de la Fondation Tara Océan**



L'Arctique est au cœur des enjeux climatiques et géopolitiques majeurs. Découvrez dans cet épisode, pourquoi étudier et protéger ce laboratoire de l'extrême est clef pour l'avenir de la planète. Regards croisés entre la glaciologue Heïdi Sevestre et la navigatrice Anne Quéméré.

**Ecouter le podcast :** <https://shows.acast.com/un-hublot-sur-locean>

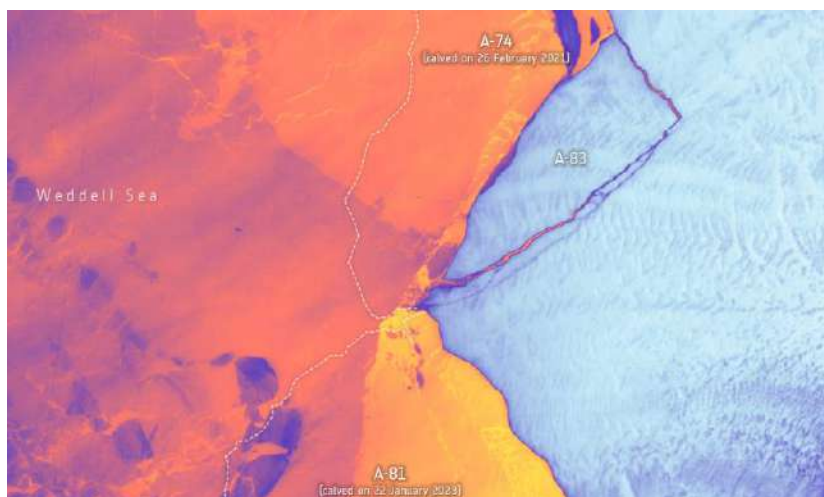
### **Les intentions de la Russie interrogent après la découverte de gisements de pétrole en Antarctique – Article de Futura Sciences**

Le traité sur l'Antarctique, qui fait du continent austral la seule région au monde complètement pacifiée et dévolue à la recherche et à la préservation de l'environnement, est menacé ! En cause : de gigantesques gisements de pétrole « fortuitement » découverts par des navires russes.

**Lire l'article :** <https://www.futura-sciences.com/planete/actualites/antarctique-intentions-russie-interrogent-apres-decouverte-gisements-petrole-antarctique-113573/>

## **Le détachement du gigantesque iceberg A-83 en Antarctique capturé par satellite : un avertissement alarmant sur le changement climatique – Article de Sc&Vie Junior**

Un gigantesque iceberg de 380 kilomètres carrés s'est détaché de la plate-forme de glace de Brunt en Antarctique. Cet événement, observé par satellite, est le troisième vêlage important dans cette région au cours des quatre dernières années, ce qui rappelle l'urgence de la crise climatique.



*Le détachement du gigantesque iceberg A-83 en Antarctique observé par satellite.*

**Lire l'article :** <https://www.science-et-vie.com/nature-et-environnement/le-detachement-du-gigantesque-iceberg-a-83-en-antarctique-capture-par-satellite-un-avertissement-alarmant-sur-le-changement-climatique-137768.html>

**Pour retrouver les précédents numéros de la veille polaire, c'est ici :**  
<https://fondationtaraocean.org/education/veille-regions-polaires/>

*Si vous souhaitez vous désinscrire de la veille polaire :* <https://forms.gle/CKBTNKipfMqhBo5z7>

# Veille Polaire pour les enseignants

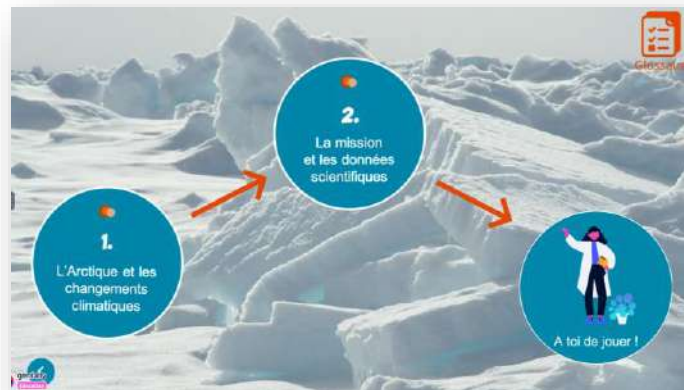
## Lettre n°10 – Mars 2024

### Pour la classe

### **NOUVEAU** : un dossier pédagogique pour analyser de véritables données scientifiques sur la banquise

Dans le cadre de l'opération pédagogique 'Du Bateau au Labo', nous proposons aujourd'hui à vos élèves d'endosser le rôle de chercheur et de traiter eux-mêmes des données obtenues avec des satellites de la NASA depuis 1978 sur la surface de la banquise, pour analyser son évolution et en comprendre les conséquences.

A votre disposition, un dossier niveau collège ou lycée comprenant des séquences pédagogiques en **Mathématiques, Physique-Chimie, SVT et Enseignement Scientifique**, conçues et testées par des enseignants, et un *Genially* permettant à vos élèves de mieux comprendre le contexte de la collecte de ces données.





---

## Les coulisses de la Tara Polar Station

---

### Les premières étapes de la construction en vidéo accélérée

Voici le premier timelapse de la construction de la base polaire dérivante. Après la pose de la table de montage et de la moon pool, pièce centrale de la construction, la coque de 2 cm d'épaisseur est en cours d'assemblage.

Un véritable défi technique est en train d'être relevé !



Voir la vidéo : <https://www.youtube.com/watch?v=aE3Fkrq9zWU>

En savoir plus sur la construction de la Tara Polar Station :  
<https://fondationtaraocean.org/explorer/construction-tara-polar-station/>

---

## Série documentaire

---

### Arctique-Antarctique : Le Dessous des Cartes –ARTE (13')

Les deux pôles ont en commun le froid et d'immenses étendues de glaces, mais ils sont bien différents : alors que l'Arctique est un océan entouré de continents, l'Antarctique est un continent cerné d'océans. Ces deux espaces sont convoités par certaines grandes puissances pour tirer profit de leurs ressources : nouvelles routes maritimes, hydrocarbures, réserves d'eau, etc.



Voir l'émission : <https://www.arte.tv/fr/videos/114573-011-A/le-dessous-des-cartes/>

---

## L'actualité des pôles

---

### **De la glace du Groenland exportée pour faire des cocktails, la nouvelle folie de Dubaï – Article du Figaro**

Une start-up vend désormais à des bars et restaurants de luxe cette eau gelée issue de la fonte des glaciers, pêchée dans un fjord et transportée par cargo vers les Émirats.

**Lire l'article** : <https://www.lefigaro.fr/societes/de-la-glace-du-groenland-exportee-pour-faire-des-cocktails-la-nouvelle-folie-de-dubai-20240110>

### **La région arctique du Nunavut obtient du Canada le contrôle de ses terres et de ses ressources – article de Le Monde**

Créé en 1999, ce territoire, qui fait près de quatre fois la superficie de la France, possède des gisements d'or, de pierres précieuses, de minéraux, ainsi que du pétrole et du gaz.

**Lire l'article** : [https://www.lemonde.fr/international/article/2024/01/19/la-region-arctique-du-nunavut-obtient-du-canada-le-contrôle-de-ses-terres-et-de-ses-ressources\\_6211669\\_3210.html](https://www.lemonde.fr/international/article/2024/01/19/la-region-arctique-du-nunavut-obtient-du-canada-le-contrôle-de-ses-terres-et-de-ses-ressources_6211669_3210.html)

### **Olivier Poivre d'Arvor : « Les pôles comme les glaciers sont devenus de véritables bombes climatiques » - Article de Le Monde**

Ambassadeur de France pour les pôles et les enjeux maritimes, l'écrivain s'inquiète, dans une tribune au « Monde », de la menace que la fonte des glaces fait peser sur l'humanité, et appelle à sortir au plus vite des énergies fossiles.

**Lire l'article** : [https://www.lemonde.fr/idees/article/2024/02/02/olivier-poivre-d-arvor-les-poles-comme-les-glaciers-sont-devenus-de-veritables-bombes-climatiques\\_6214359\\_3232.html](https://www.lemonde.fr/idees/article/2024/02/02/olivier-poivre-d-arvor-les-poles-comme-les-glaciers-sont-devenus-de-veritables-bombes-climatiques_6214359_3232.html)

**Pour retrouver les précédents numéros de la veille polaire, c'est ici :**

<https://fondationtaraocean.org/education/veille-regions-polaires/>

*Si vous souhaitez vous désinscrire de la veille polaire : <https://forms.gle/CKBTNkpfMqhBo5z7>*

# Veille Polaire pour les enseignants

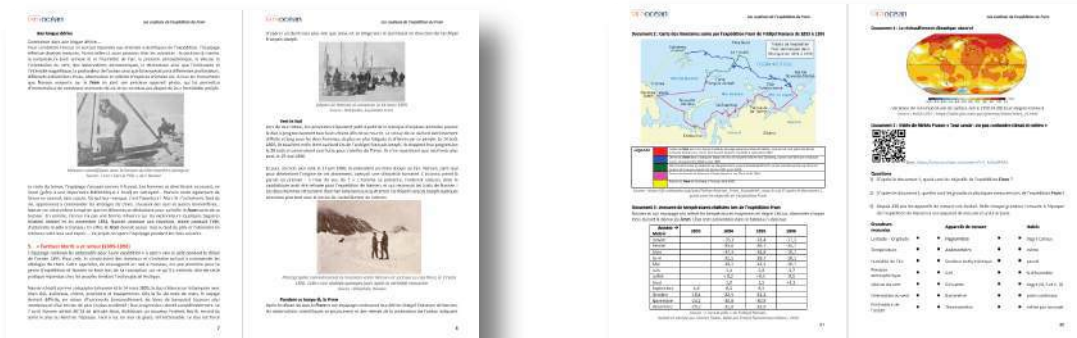
## Lettre n°9 – Janvier 2024

### Pour la classe

#### **NOUVEAU : un dossier pédagogique pour les cycles 3 et 4 sur « Nansen et l'expédition du Fram »**

En 1893, en Norvège, c'est jour de fête : le norvégien Fridtjof Nansen part avec un équipage de 12 hommes en direction de l'Arctique pour une expédition jamais tentée jusque-là : se faire délibérément emprisonner dans les glaces de la banquise **dans l'espoir d'atteindre enfin le Pôle Nord**.

Pour cela, il a fait construire un navire tout à fait unique : le *Fram*, qui deviendra source d'inspiration bien des décennies plus tard pour la construction de la goélette *Tara*.



A travers un **récit documentaire** et des **activités à destination des jeunes de cycle 3 et cycle 4 en lien avec les programmes** (notamment en Français, Histoire-Géographie, Physique-Chimie, Mathématiques, SVT), vos élèves découvriront les enjeux de cette expédition polaire norvégienne et comment elle a été rendue possible.

**Télécharger le dossier :** <https://fondationtaraoccean.org/education/expedition-du-fram/>

---

## Les coulisses de la Tara Polar Station

---

A travers trois vidéos de 2 minutes réalisées par CapGemini, allez à la rencontre des personnes qui travaillent depuis déjà longtemps à la conception de la Tara Polar Station.



**Visionner l'épisode 1 :** <https://www.youtube.com/watch?v=dSorZnX9Wts>

**Visionner l'épisode 2 :** <https://www.youtube.com/watch?v=7P4-CwuudWM>

**Visionner l'épisode 3 :** <https://www.youtube.com/watch?v=mlqmKShX5A8>

**En savoir plus sur la Tara Polar Station :** <https://fondationtaraocean.org/goelette/tara-polar-station/>

---

## Séries documentaires

---

### La lutte des glaces – Série documentaire de France TV

Cette série inédite en huit épisodes de "13h15 le dimanche" propose une aventure épique, hors du commun, dans le Grand Nord. Une expédition vers l'un des plus grands glaciers du Groenland : le glacier Petermann.

A la tête de cette expédition, Eric Rignot, un glaciologue franco-américain qui collabore avec la NASA et se lance dans une expérience qui n'a encore jamais été tentée à l'extrême Grand Nord : introduire un sous-marin capable de plonger dans les eaux du fjord pour comprendre ce qui se passe "sous la glace". Pendant deux ans, les équipes de "13h15 le dimanche" ont suivi Eric Rignot et ses compagnons d'aventure dans sa "lutte des glaces". Quel impact ces découvertes pourraient-elles avoir pour notre avenir ?



**Voir la série documentaire :** <https://www.france.tv/documentaires/societe/la-lutte-des-glaces/>

### L'Arctique, une région bouleversée – Série documentaire de ARTE

Ce documentaire en trois parties retrace une excursion au cœur de l'Arctique et de ses paysages à couper le souffle. Mais la hausse des températures et le passage intensif des brise-glaces ne laissent pas indemnes la biodiversité marine et terrestre. Ours polaires, morses et bœufs musqués ont-ils des perspectives d'une vie meilleure ?



Voir la série documentaire : <https://www.arte.tv/fr/videos/RC-023283/l-arctique-une-region-bouleversee/>

## L'actualité des pôles

### Décryptage des enjeux de la cryosphère– article du CNRS

Du 8 au 10 novembre, le premier sommet international pour les glaciers et les pôles « One Planet Polar Summit » a réuni scientifiques et dirigeants pour un échange autour de l'urgence climatique et l'importance de protéger la cryosphère. Cet article décrypte les enjeux de la cryosphère.

Lire l'article : <https://www.insu.cnrs.fr/fr/cnrsinfo/cryosphere-les-enjeux-immerges-de-liceberg>

### Des traces de crème solaire retrouvées... au Pôle Nord !

Un échantillonnage des glaces arctiques du Svalbard sur le haut sommet des glaciers a révélé la présence de nombreuses molécules chimiques habituellement utilisées dans les produits de soins, et tout particulièrement de résidus de crèmes solaires !

Lire l'article : <https://www.futura-sciences.com/planete/actualites/arctique-traces-creme-solaire-retrouvees-pole-nord-110310/>

### L'été 2023 a été le plus chaud jamais enregistré en Arctique

Selon un rapport publié le 12 décembre par l'Agence atmosphérique et océanique américaine (NOAA), l'été 2023 a été le plus chaud jamais enregistré dans l'Arctique, avec une température moyenne de 6,4 degrés Celsius.

Lire l'article : <https://reporterre.net/L-ete-2023-a-ete-le-plus-chaud-jamais-enregistre-en-Arctique>



Pour retrouver les précédents numéros de la veille polaire, c'est ici :

<https://fondationtaraoccean.org/education/veille-regions-polaires/>

Si vous souhaitez vous désinscrire de la veille polaire : <https://forms.gle/CKBTNKipfMqhBo5z7>

# Veille Polaire pour les enseignants

Lettre n°8 – Octobre 2023

-----  
**Ressources pédagogiques**  
-----

**Pour les élèves : des échanges avec de jeunes chercheuses spécialistes de l'Arctique**

Dans le cadre du cycle de visioconférences sur l'Océan, nous proposons à vos élèves (selon leur tranche d'âge) des temps de rencontre en direct et en ligne avec de jeunes chercheuses qui travaillent sur l'Arctique. Les heures proposées sont en heure de Paris.



## Menons l'enquête : pourquoi et comment la banquise arctique disparaît ?

par **Gwenaëlle Gremion et Marion Lebrun**

- Gwenaëlle Gremion, Co-responsable du projet 'L'océan dans vos classes', Présidente de l'Association APECS-France, et agente de recherche pour la Chaire en Éducation à l'Environnement et au Développement Durable UQAR-Desjardins - Université du Québec à Rimouski, Rimouski, QC (Canada)
- Marion Lebrun, Co-responsable du projet 'L'océan dans vos classes'.

*" Pourquoi dit-on que la banquise fond dans l'océan glacial Arctique ? Marion et Gwen, deux océanographes passionnées vont vous faire découvrir ce qui rend l'océan Arctique si spécial, et pourquoi elles en ont fait leur métier de l'étudier. Vous allez découvrir la banquise telle que vous ne l'avez jamais vue et vous comprendrez pourquoi sa présence est si importante dans l'équilibre de notre planète. "*

**7-12 ans**      mardi 21 novembre de 14h à 15h (complet)

mardi 5 décembre de 14h à 15h

**13-18 ans**      mardi 21 novembre de 15h à 16h

**16-18 ans**      mardi 28 novembre de 14h à 15h *En anglais !*



**Inscrire sa classe :** <https://forms.gle/dD4Zk2EH5uSVWwR8A>

**En savoir plus :** <https://fondationtaraocean.org/education/echanges-direct-en-ligne-avec-chercheurs/>

**Pour les enseignants : un MOOC pour tout comprendre sur le climat**

Le B.A.-BA du climat et de la biodiversité est une formation en ligne gratuite proposée par le Cned sur les causes du réchauffement climatique, les conséquences possibles de ce changement et les solutions pour l'atténuer et s'y adapter.

Fruit d'une collaboration entre experts scientifiques reconnus et experts de la pédagogie numérique, la formation comporte **5 modules d'environ 1h30**, à l'issue desquels vous pourrez obtenir des badges numériques pour certifier vos acquis.

**Accéder au MOOC :** <https://www.cned.fr/transition-ecologique/ba-ba-du-climat-et-de-la-biodiversite>

---

## Focus sur la Tara Polar Station

---

La construction de Tara Polar Station, le deuxième navire de la Fondation Tara Océan, conçu pour l'observation et la recherche scientifique en Arctique est confiée aux Constructions Mécaniques de Normandie (CMN) à Cherbourg. Le chantier a débuté en septembre. La moon-pool, pièce centrale de la construction, est désormais posée sur la table de montage. Ce cylindre en aluminium de 1,5 mètre de diamètre permettra aux plongeurs, aux drones et aux appareils scientifiques d'effectuer des prélèvements dans les eaux polaires jusqu'à 2 500 mètres de profondeur.



Soudure de la moon-pool et mise en place sur la table de montage. © Fondation Tara Océan



Vues 3D de Tara Polar Station, base polaire dérivante de 27 mètres de long, conçue avec l'architecte Olivier Petit. Cette "ISS du pôle Nord" pourra supporter des températures aussi basses que -52°C. Elle permettra d'embarquer un équipage de 12 personnes en hiver et jusqu'à 18 personnes en été.

©3DK.Boucher/ Architect O.Petit/ Fondation Tara Océan

En savoir plus sur la Tara Polar Station : <https://fondationtaraoccean.org/goelette/tara-polar-station/>

---

## L'actualité des pôles

---

### One Planet - Polar Summit

Le One Planet Polar Summit s'est tenu du 8 au 10 novembre dernier. Ce sommet international est le premier en son genre. Il vise à réaliser un nouveau constat général de l'état de nos pôles et de nos glaces et tire la sonnette d'alarme : comment faire face à leur dégradation croissante ?

En savoir plus : <https://oneplanetsummit.fr/les-evenements-16/one-planet-polar-summit-284>

### L'Arctique pourrait être privé de glace de mer dès les années 2030, alerte une nouvelle étude – Article de France24

Des chercheurs internationaux s'inquiètent de voir l'Arctique privé de sa glace de mer en été dès les années 2030. Une conséquence directe des émissions de gaz à effet de serre qui viendrait accélérer encore le réchauffement de la région.

Lire l'article : <https://www.france24.com/fr/plan%C3%A8te/20230607-l-arctique-pourrait-%C3%AAtre-priv%C3%A9-de-glace-de-mer-d%C3%A8s-les-ann%C3%A9s-2030-alerte-une-nouvelle-%C3%A9tude>

### La fonte des glaciers du Groenland n'a jamais été aussi rapide – Article de Reporterre

La vitesse de fonte des glaciers du Groenland a doublé ces 20 dernières années, montre une récente étude. Une mauvaise nouvelle pour l'élévation du niveau des mers et des océans de la planète.

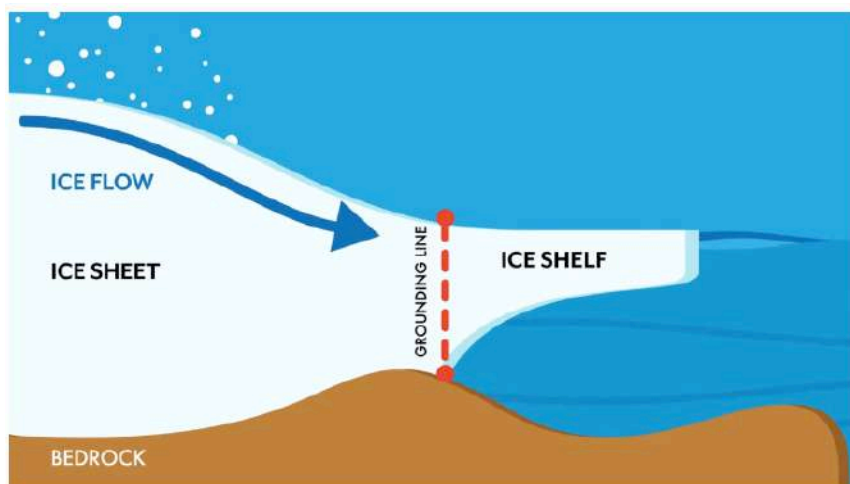


Schéma illustrant l'association classique entre un glacier (Ice sheet) et la plateforme flottante (ice shelf) qui l'accompagne et le prolonge dans l'océan. *Capture d'écran YouTube/Tippacs*

**Lire l'article** : <https://reporterre.net/La-fonte-des-glaciers-du-Groenland-n-a-jamais-ete-aussi-rapide>

### Inquiétudes sur l'envolée du trafic maritime en Arctique – Article Les Echos

Un nombre croissant de navires, toutes catégories confondues, passent désormais par le passage du Nord-Ouest, dans l'Arctique canadien. Un trafic qui pose aussi bien des problèmes pour l'environnement que pour la sécurité.

**Lire l'article** : <https://www.lesechos.fr/monde/enjeux-internationaux/inquietudes-sur-lenvolee-du-traffic-maritime-en-arctique-2026959>

### La vogue du tourisme dans les pôles, une menace pour un environnement fragile – Article de Le Monde

La fréquentation a été multipliée par trois en Antarctique depuis une dizaine d'années. Les compagnies qui proposent des voyages dans ces confins tentent de répondre aux critiques sur leur impact.

**Lire l'article** : [https://www.lemonde.fr/planete/article/2023/11/09/la-voque-du-tourisme-dans-les-poles-une-menace-pour-un-environnement-fragile\\_6199157\\_3244.html](https://www.lemonde.fr/planete/article/2023/11/09/la-voque-du-tourisme-dans-les-poles-une-menace-pour-un-environnement-fragile_6199157_3244.html)

**Pour retrouver les précédents numéros de la veille polaire, c'est ici :**

<https://fondationtaraocean.org/education/veille-regions-polaires/>

Si vous souhaitez vous désinscrire de la veille polaire : <https://forms.gle/CKBTNKipfMqhBo5z7>