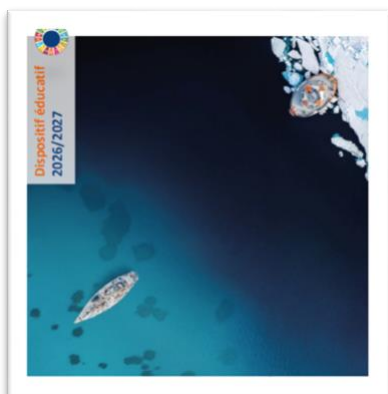


Veille Polaire pour les enseignants

Lettre n°19 – Mai 2026

En classe

Cap sur l'Arctique : incarnez les points de votre programme avec l'Arctique et Tara Polar Station



Co-conçues avec des équipes de l'Education Nationale, nous vous proposons des ressources (concours arts-science, exposition, activités courtes, dispositif pédagogique complet...) pour des **élèves de cycle 2 à lycée**, ancrées sur les points de programmes disciplinaires comme transversaux (EDD, EMI, EAC, CST...). Ces ressources proposent aussi bien une découverte de ce milieu lointain et de ses enjeux (biodiversité, climat, géopolitique), qu'une dimension réflexive pour lier ces enjeux au quotidien des élèves et les inciter à passer à l'action.

Accéder à notre offre pédagogique spécifiquement liée à l'Arctique : <https://urlz.fr/vaEd>

Accéder à l'ensemble de notre offre pédagogique pour l'année 2026-2027 : <https://urlz.fr/vaEe>

Le navire Tara Polar Station

A Lorient, en pleine préparation du grand départ !

Notez la date dans vos agendas : le 19 juillet 2026, le laboratoire et observatoire dérivant du pôle Nord larguera les amarres depuis son port d'attache de Lorient pour sa toute première expédition.

Tara Polar Station rejoindra la banquise dans sa zone de mise en glace tout début septembre, date et position à partir desquelles la station polaire dérivera au gré de la banquise. Suivez-nous sur nos réseaux pour découvrir cette expédition, les coulisses, son départ et ses différentes étapes.



Les défis de la science à bord d'un bateau laboratoire dérivant

Tara Polar Station est une station scientifique unique au monde qui mobilisera une trentaine de laboratoires internationaux par expéditions jusqu'en 2046. Entre défis techniques, collaboration internationale et adaptation permanente, ce projet hors norme incarne une ambition scientifique inédite au cœur de la banquise.



Lire l'article : <https://fondationtaraocean.org/actualite-scientifique/tara-polar-station-defis-science-laboratoire-derivant-arctique/>

L'actualité des pôles

Terres de glace, histoires d'explorations polaires – Podcast de Radio France

Partons vers le Grand Nord, avec l'odyssée polaire de Pythéas, et vers la Terra Australis, qui nous conduit ensuite jusqu'à la Terre Adélie. Arctique, Antarctique, c'est suivre l'étoile polaire et c'est explorer le Paradis blanc, avec des récits à hauteur des pôles

Ecouter le podcast : <https://www.radiofrance.fr/franceculture/podcasts/serie-terres-de-glace-histoires-d-explorations-polaires>

La banquise : Sentinelle des pôles et indicateur clé du changement climatique - Article de la Fondation Tara Océan

Explorez la banquise : sa formation, son rôle crucial pour le climat, les effets de la fonte des glaces en Arctique et Antarctique, et les impacts sur l'écosystème polaire et planétaire.

Lire l'article : <https://fondationtaraocean.org/polaire/banquise-arctique-indicateur-changement-climatique/>

Le dégel des sols arctique ne réveille qu'une partie des microbes – Article du CNRS

Une nouvelle étude impliquant des scientifiques du CNRS Terre et Univers et publiée dans *mSystems*, montre que le dégel des sols arctiques n'entraîne pas une activation complète de la vie microbienne. En réalité, environ la moitié des micro-organismes présents dans ces sols restent dormants, même après plusieurs mois de dégel.

Lire l'article : <https://www.insu.cnrs.fr/fr/cnrsinfo/le-degel-des-sols-arctiques-ne-reveille-quune-partie-des-microbes>

Pour retrouver les précédents numéros de la veille polaire, c'est ici : <https://fondationtaraocean.org/education/veille-regions-polaires/>

Si vous souhaitez vous désinscrire de la veille polaire : <https://forms.gle/CKBTNkipfMqHBo5z7>

Veille Polaire pour les enseignants

Lettre n°18 – Mars 2026

Mieux connaître le navire *Tara Polar Station*

Visite exclusive à bord de *Tara Polar Station* (en 4 minutes)

Poussez les portes du navire et avancez pièce par pièce à la découverte d'un lieu pas comme les autres. Ici, chaque couloir relie des mondes : laboratoires de recherche, espaces de vie, passerelle de navigation... *Tara Polar Station*, avec ses allures de soucoupe volante, va



permettre aux scientifiques, marins et correspondant.e.s de bord de travailler dans les conditions extrêmes de l'Arctique tout en retrouvant la chaleur d'une maison. Sans plus attendre, plongez dans l'envers du décor, là où la science se prépare, où l'équipage se retrouve, et où chaque pièce raconte une incroyable aventure humaine.

Voir la vidéo : https://www.youtube.com/watch?v=EqKWULs_TkY&list=PLkeVMqFz3heArGHjcM8BXH4XvKqEkj1-f&index=29



Vidéo d'Amixem « 24H bloqués dans la glace en arctique » (en 1H15)

« On est partis avec Yvan à la découverte de la *Tara Polar Station* et c'était une expérience INCROYABLE ! »

Voir la vidéo :

<https://www.youtube.com/watch?v=JJcKDAMb27k>

L'actualité des pôles

Au Groenland, le réchauffement climatique menace les pratiques ancestrales- article de Sciences et Avenir

A bord de son bateau, le chasseur Malik Kleist scrute l'horizon, à la recherche de phoques. Mais, en ce début février au large de Sisimiut, au Groenland, la neige et la glace tardent toujours à arriver, fragilisant les métiers traditionnels comme le sien.

Lire l'article : https://www.sciencesetavenir.fr/nature-environnement/au-groenland-le-rechauffement-climatique-menace-les-pratiques-ancestrales_190929

Arctique : les rivières prennent une teinte orangée, nouveau signe alarmant du dégel du pergélisol – Emission de France Culture (5 min)

Des rivières de l'Arctique, en Alaska, au Canada, au Groenland, en Norvège et en Sibérie, se teintent d'orange : réaction chimique due aux minerais, métaux entrant au contact de l'eau après le dégel du pergélisol. Ce phénomène s'accélère avec le dérèglement climatique, lié aux énergies fossiles.

Ecouter l'émission : <https://www.radiofrance.fr/franceculture/podcasts/la-revue-de-presse-internationale/la-revue-de-presse-internationale-emission-du-jeudi-19-fevrier-2026-4751966>

Les ours polaires de Svalbard tiennent tête à la fonte des glaces grâce à un régime inattendu

Les ours polaires de Svalbard sont directement menacés par la fonte accélérée de la banquise. Pourtant, leur condition physique reste stable depuis plus de vingt ans. Une stratégie alimentaire inattendue pourrait expliquer cette résistance temporaire.

Lire l'article : <https://www.science-et-vie.com/nature-et-environnement/animaux/les-ours-polaires-de-svalbard-tiennent-tete-a-la-fonte-des-glaces-grace-a-un-regime-inattendu-225806.html>

Pour retrouver les précédents numéros de la veille polaire, c'est ici :
<https://fondationtaraocean.org/education/veille-regions-polaires/>

Si vous souhaitez vous désinscrire de la veille polaire : <https://forms.gle/CKBTNKipfMqhBo5z7>

Veille Polaire pour les enseignants

Lettre n°17 – Janvier 2026

Pour la classe : une étude de documents sur une expédition polaire mythique

En 1893, en Norvège, c'est jour de fête ! Le norvégien Fridtjof Nansen part avec un équipage de 12 hommes en direction de l'Arctique pour une expédition jamais tentée jusque-là : se faire délibérément emprisonner dans les glaces de la banquise dans l'espoir d'atteindre enfin le Pôle Nord.

A travers un **récit documentaire** et des **activités à destination des jeunes de cycle 3 et cycle 4 en lien avec les programmes**, découvrez les enjeux de cette expédition polaire norvégienne et comment elle a été rendue possible.

Document 2 : Carte des itinéraires réalisés par l'expédition Fram de Fridtjof Nansen de 1893 à 1896

Document 4 : Le réchauffement climatique observé

Document 5 : Mesures de températures réalisées lors de l'expédition Fram

Mois	1893	1894	1895	1896
Janvier	-21,7	-23,4	-27,3	-27,3
Février	-20,6	-22,7	-24,2	-24,2
Mars	-17,3	-19,8	-22,7	-22,7
Avril	-15,5	-18,7	-20,2	-20,2
Mai	-14,6	-18	-19,2	-19,2
Juin	+1,3	-11,1	-11,1	-11,1
Juillet	-1,6	-11	-11,1	-11,1
août	2,2	-11	-11,1	-11,1
Septembre	5,5	-10,1	-11,1	-11,1
Octobre	18,4	-10,1	-11,1	-11,1
Novembre	-2,2	-10,1	-11,1	-11,1
Décembre	-2,2	-10,1	-11,1	-11,1

Télécharger le dossier pédagogique : <https://fondationtaraocéan.org/education/expedition-du-fram/>

Tara Polar Station a effectué ses tests hivernaux



Après 2 mois d'hivernage en Finlande, *Tara Polar Station* a terminé sa campagne de tests. Dans ce 5ème et dernier épisode sur les essais de Tara Polar Station, suivez Eric Brossier, ingénieur Océanographe, afin de découvrir les coulisses des laboratoires scientifiques embarqués.

Dans les conditions hivernales extrêmes du Golfe de Botnie, pris dans plus de 20 cm de glace et avec une température allant jusqu'à -20°C, plus de 25 scientifiques issus de 12 laboratoires partenaires internationaux se sont relayés pour évaluer et déployer leurs instruments et ajuster leurs protocoles.



Crédit : Maeva Bardy / Fondation Tara Océan

Conçue pour réaliser des expéditions scientifiques dans l'Océan Central Arctique, *Tara Polar Station* partira pour sa première expédition Tara Polaris I cet été. D'ici là, elle retournera à Cherbourg aux Constructions Mécaniques de Normandie puis à Lorient, son port d'attache, pour les dernières optimisations et finir de préparer le navire pour sa grande dérive.

Accéder à la vidéo :

<https://www.youtube.com/watch?v=3Hr56JhnFV0&list=PLkeVMgFz3heArGHjcM8BXH4XvKgEkj1-f&index=27>

L'actualité des pôles

Il ne vous aura pas échappé que l'Arctique a depuis quelques semaines était au cœur de l'actualité. De nombreux médias en ont parlé. Voici ci-dessous quelques propositions.

Bases russes et menaces d'annexion du Groenland: comment l'OTAN se prépare à la guerre dans l'Arctique - article de GEO

Reléguée jusqu'alors au second plan, l'Arctique est soudainement devenue la première ligne de défense de l'OTAN après les menaces de Donald Trump. Un changement de posture également motivé par la montée en puissance de la Russie dans le Grand Nord.

Lire l'article : <https://www.geo.fr/geopolitique/bases-russes-et-menaces-d-annexion-du-groenland-comment-l-otan-se-prepare-a-la-querre-dans-l-arctique-230644>

Groenland, l'eldorado des glaces – Reportage ARTE de 56 min



Entre enjeux économiques, urgences écologiques et tensions géostratégiques, une enquête passionnante sur les défis du Groenland, territoire au centre de toutes les convoitises.

Voir le reportage :

<https://www.arte.tv/fr/videos/126180-000-A/groenland-l-eldorado-des-glaces/>

L'Arctique, une terre glacée riche d'une biodiversité méconnue – Article de la Fondation Tara Océan

Longtemps perçu comme un désert blanc et silencieux, le territoire Arctique abrite en réalité une importante biodiversité. Des sommets enneigés aux profondeurs de l'Océan, de nombreuses espèces ont développé des adaptations uniques pour survivre dans cet environnement extrême. Aujourd'hui, le changement climatique transforme cet équilibre fragile et bouleverse le quotidien de la faune et flore arctiques, à terre comme en mer. Comment les organismes vivants parviennent-ils à réaliser leur cycle de vie dans ce milieu polaire en faisant face à l'extrême saisonnalité de la lumière ? Comment vivent-ils dans la glace de mer ? Comment survivent-ils aux faibles températures ?



Crédit : B.Sabard et O.Gilg / GREA

Lire l'article : <https://fondationtaraocean.org/polaire/arctique-biodiversite-faune-polaire/>

Découvrir et commander l'exposition associée pour les élèves du cycle 3 au lycée :
<https://fondationtaraocean.org/education/exposition-pedagogique-arctique-grandeur-nature/>

Pour retrouver les précédents numéros de la veille polaire, c'est ici :
<https://fondationtaraocean.org/education/veille-regions-polaires/>

Si vous souhaitez vous désinscrire de la veille polaire : <https://forms.gle/CKBTNkIpfMqhBo5z7>



Lettre n°16 – Octobre 2025

Pour la classe

Exposition Arctique Grandeur Nature : les stratégies d'adaptation du vivant au milieu extrême

Cette exposition en 9 panneaux (format 0,7/1m) propose aux élèves du cycle 3 au lycée une immersion dans le Grand Nord pour découvrir des adaptations du vivant à ce milieu extrême. Cette exposition est réalisée en partenariat avec le Groupe de Recherche en Écologie Arctique, l'École Normale Supérieure et le Ministère de l'Éducation Nationale.

L'exposition présente l'avantage d'être :

- **Richement illustrée** : chaque panneau sera composé de 8 photographies de la faune et de la flore, à terre comme en mer.
- **Co-construite** : les textes associés aux photographies sont proposés à part, sur un document PDF à imprimer, afin de permettre aux élèves de reconstituer eux-mêmes l'exposition dans son intégralité.
- **Modulable** : les panneaux sont autonomes en matière de contenu (possibilité de ne travailler que certains d'entre eux).
- **Gratuite pour vous** : tout est pris en charge par la Fondation Tara Océan (dont l'envoi postal dans un tube cartonné)



Par ailleurs, un livret pour l'enseignant fournit des pistes d'exploitation pédagogique.

En savoir plus : <https://fondationtaraoccean.org/education/cap-arctique/>

Commander l'exposition (et la recevoir fin Nov.) : <https://forms.gle/qHvHx39N6PTqCx128>

Quand vos élèves rencontrent en ligne des experts de l'Arctique !



De début Novembre à fin Janvier, nous proposons à vos élèves d'échanger avec des scientifiques spécialistes du milieu arctique afin de leur offrir une immersion passionnante au cœur de cette région extrême. Ces visioconférences d'1 heure, décomposées en plusieurs temps (présentation, questions-réponses, quiz), sont l'opportunité pour vos élèves de mieux comprendre les enjeux de cette région du monde, tout en découvrant les métiers de la recherche.

Au programme :

- « Voyage au cœur de l'océan polaire » par Daphné Buiron (7-10 ans / 11-14 ans)
- « Différence Arctique/Antarctique » par Pascaline Bourgain (7-10 ans)
- « Le climat de l'Arctique » par Pascaline Bourgain (7-10 ans)
- « La gouvernance des pôles » par Anne Choquet (15-18 ans)

Accédez au programme détaillé, aux dates et aux liens d'inscription :

<https://fondationtaraoccean.org/education/programme-cycle-rencontres-chercheurs/>

Tara Polar Station a effectué sa dérive de test

Parti de Lorient en juillet, le nouveau navire de la Fondation Tara Océan, *Tara Polar Station* a dérivé cet été dans la banquise arctique, pendant 4 semaines, dans les conditions extrêmes pour lesquelles il a été conçu. Cette expérience a permis de tester la base polaire et de constater sur le terrain les réalités d'un océan arctique en mutation rapide : glace instable, météo imprévisible et présence des ours polaires, premiers témoins du changement climatique.



Crédit : Maëva Bardy/ Fondation Tara Océan

Prochaine étape : Direction la Finlande en Décembre et Janvier pour tester le navire dans la banquise en conditions hivernales. En ligne de mire, le grand départ en juillet 2026 pour la dérive Tara Polaris 1.

Accéder aux vidéos de la dérive test :

- Épisode 1 : [10 tonnes de nourriture pour 9 mois d'expédition](#)
- Épisode 2 : [Navigation de l'extrême dans la banquise arctique](#)
- Épisode 3 : [Un artiste au pôle Nord](#)
- Épisode 4 : [Médecine en milieu extrême dans le Grand Nord](#)



L'actualité des pôles

Pour sauver les pôles, les projets de géo ingénierie sont voués à l'échec

Alors que les pôles fondent à un rythme accéléré, certains chercheurs misent sur la géo-ingénierie pour ralentir la catastrophe : rideaux sous-marins, microbilles de verre ou fertilisation des océans. Mais une récente étude montre que ces solutions spectaculaires sont inefficaces, coûteuses et dangereuses – et qu'elles risquent surtout de détourner l'attention de l'urgence à réduire nos émissions de gaz à effet de serre.

Lire l'article : <https://theconversation.com/pour-sauver-les-poles-les-projets-de-geo-ingenierie-sont-voues-a-lechec-266621>

En Alaska, une simple hausse des températures réveille des créatures endormies depuis 40 000 ans – Science & Vie

Au cœur des terres gelées d'Alaska, des chercheurs ont découvert que certaines bactéries restées inactives pendant des dizaines de millénaires peuvent non seulement survivre à l'épreuve du temps, mais aussi redevenir actives et produire des gaz à effet de serre une fois réchauffées.

Lire l'article : <https://www.science-et-vie.com/nature-et-environnement/en-alaska-une-simple-hausse-des-temperatures-reveille-des-creatures-endormies-depuis-40-000-ans-214657.html>

Pour retrouver les précédents numéros de la veille polaire, c'est ici :
<https://fondationtaraocean.org/education/veille-regions-polaires/>

Si vous souhaitez vous désinscrire de la veille polaire : <https://forms.gle/CKBTNKipfMqhBo5z7>



Lettre n°15 – Mai 2025

Tara Polar Station est baptisée !

Ca y est, c'est chose faite ! Après 18 mois de construction au chantier navale de Cherbourg, *Tara Polar Station*, ce nouveau navire hors normes de la Fondation Tara Océan a été officiellement baptisé à Lorient, le 24 avril dernier ! Une foule nombreuse était présente pour vivre ce moment historique, aux côtés de toute l'équipe de la fondation et du parrain du navire, Thomas Pesquet, et de sa marraine, Agnès B.



Véritable ISS du pôle Nord, *Tara Polar Station*, est un observatoire et laboratoire scientifique qui permettra d'étudier l'Arctique, cette région extrême véritable sentinelle du réchauffement. Désormais, le compte à rebours est lancé : le bateau partira d'ici un mois au Svalbard pour des campagnes de tests scientifiques, afin de préparer la toute première dérive longue dans la banquise programmée dans un an.

Visionner une courte vidéo sur le baptême : <https://www.youtube.com/watch?v=lyvkEdppwvw>

Lire l'article de VERT : <https://vert.eco/articles/inauguration-de-la-tara-polar-station-quand-la-science-part-a-la-rencontre-de-lultime-banquise>

L'équipe Education de la Fondation Tara Océan vous concocte de nouveaux outils pédagogiques sur l'Arctique, dont certains seront disponibles dès la rentrée prochaine. Affaire à suivre...

En classe

Deux documentaires de 52 minutes en accès libre sur l'Arctique, accompagnés d'un quiz élève



Deux documentaires proposent de plonger dans les coulisses de la dérive de la mythique goélette Tara au cœur de la banquise en 2007 et de comprendre le rôle clé de l'Arctique dans la régulation du climat. Ils sont dotés d'un quiz élève pour revenir sur les éléments clés. Accessibles gratuitement sur inscription pour un visionnage en ligne.

Demander l'accès : <https://urls.fr/Uo-aik>

Replays des rencontres avec Jean Jouzel et Heïdi Sevestre

Dédiée aux enseignants uniquement (et non aux élèves), ces replays sont l'occasion de développer vos connaissances sur les glaciers ou sur le climat, avec ces deux chercheurs de renommée.



Rencontre avec J. Jouzel : <https://urls.fr/rQhUK3> et avec H. Sevestre : <https://urls.fr/SyCfa1>

Ces replays s'inscrivent dans le cadre de la 2^{ème} saison de la taracadémie, un cycle de webinaires entre enseignants et chercheurs. Tous les replays sont accessibles depuis [cette page](#). La taracadémie reviendra pour une 3^{ème} saison en hiver 2026. Pour être tenu informé : <https://urls.fr/ID1Eg2>

L'actualité des pôles

Le QG aérien de l'Otan dans l'Arctique norvégien, un choix stratégique face à Moscou

Article du Courrier International

Priée par l'Otan de choisir où installer son troisième centre de commandement aérien en Europe, la Norvège a opté mardi 20 mai pour une base située au nord du cercle polaire. Une région où la Russie consolide son dispositif militaire, le long des frontières norvégienne et finlandaise

Lire l'article : <https://www.courrierinternational.com/article/defense-le-qg-aerien-de-l-otan-dans-l-arctique-norvegien-un-choix-strategique-face-a-moscou> 231124

Pour retrouver les précédents numéros de la veille polaire, c'est ici : <https://fondationtaraocean.org/education/veille-regions-polaires/>

Si vous souhaitez vous désinscrire de la veille polaire : <https://forms.gle/CKBTNkpfMqhBo5z7>

Veille Polaire pour les enseignants

Lettre n°14 – Février 2025

Pour comprendre

Pour les enseignants : rdv avec Heïdi Sevestre, célèbre glaciologue

Dédiée aux enseignants uniquement (et non aux élèves), cette rencontre en ligne est l'occasion d'échanger avec Heïdi Sevestre, célèbre glaciologue. Le temps d'une heure, la chercheuse apportera son éclairage scientifique et répondra à vos questions.

Arctique

Les glaciers, sentinelles du climat



Heïdi Sevestre
glaciologue

Rdv Lundi 10 mars, de 18H à 19H (heure de Paris)

Les glaces en général sont les meilleurs baromètres du climat, et on voit que, partout sur terre, elles sont en train de réagir extrêmement rapidement, que ce soit en Arctique, en Antarctique ou dans les Alpes. Quand on regarde ce qui se passe au niveau du climat, tout est lié : les activités humaines qui émettent des gaz à effet de serre, les glaciers qui réagissent et les impacts liés à la perte de ces glaces, avec la perte des ressources. Si on étudie les glaciers, c'est parce que l'humain et les écosystèmes en dépendent directement.

S'inscrire au webinaire : <https://forms.gle/xTP7a7mGdrU3q4tB7>

Ce webinaire s'inscrit dans le cadre de la taracadémie, une série de webinaires interactifs entre enseignants et scientifiques. Pour participer aux autres webinaires de la taracadémie : <https://fondationtaraocéan.org/education/taracademie-webinaires-interactifs-enseignants-et-chercheurs/>

Pour les élèves : rdv avec Daphné Buiron, glaciologue et médiatrice scientifique



Voyage au cœur de l'océan polaire

Par Daphné Buiron

Glaciologue, médiatrice scientifique et guide d'expédition conférencière polaire.

« Les océans : une histoire de glaces. Ensemble, nous partons à l'assaut de mondes polaires et observons de quelle manière les grandes calottes glaciaires et la banquise impactent la structure des océans, mais aussi sur la biodiversité marine et la vie des humains qui vivent dans ces hautes latitudes »

11-14 ans : Jeudi 27 mars de 14H à 15H (heure de Paris)

Inscrire ses élèves au webinar : <https://forms.gle/WBy1DX8wRVUL5jhw9>

Ce webinar s'inscrit dans le cadre du cycle de visioconférences de printemps pour les élèves. Pour participer aux autres visioconférences :

<https://fondationtaraocean.org/education/programme-cycle-rencontres-chercheurs/>

Les coulisses de Tara Polar Station

Où en est le chantier de Tara Polar Station ?

Découvrez en exclusivité, la poursuite du chantier sur l'eau : les aménagements intérieurs avancent et les essais à quai se poursuivent...

Prochaine étape cruciale avant de pouvoir obtenir le permis de naviguer : les essais en mer !

Un véritable défi technique et humain relevé par une équipe engagée pour un programme unique de recherche en Arctique !



Voir la vidéo : <https://www.youtube.com/watch?v=HloSZpcaGyE>

L'actualité des pôles

Que veut Trump en Arctique ? – Article de la revue Le Grand Continent

Y aura-t-il un partage de l'Arctique ?

Convoitée par la Chine de Xi, revendiquée par la Russie de Poutine, la pression sur la région est remontée d'un cran depuis l'investiture du président américain.

Dans une étude extrêmement fouillée, Klaus Dodds revient sur les raisons qui pourraient pousser l'administration Trump à consacrer une part importante de sa politique étrangère au Groenland.

Lire l'article : <https://legrandcontinent.eu/fr/2025/02/21/que-veut-trump-en-arctique-geopolitique-des-ambitions-imperiales-au-groenland/>

La Russie, puissance arctique contrariée – Article de GéoConfluences

Région périphérique voire marginale, l'Arctique russe est pourtant anciennement peuplé. Sa mise en valeur s'est articulée autour des ressources minières et énergétiques depuis un siècle, et a connu une accélération récente à la faveur du changement climatique. En parallèle, la région arctique regagne en importance géopolitique, ce qui justifie sa remilitarisation. Pourtant, les coûts environnementaux et sociaux dépassent de beaucoup les dividendes que la Russie peut espérer de l'exploitation de l'Arctique.

Lire l'article : <https://geoconfluences.ens-lyon.fr/informations-scientifiques/dossiers-regionaux/la-russie-des-territoires-en-recomposition/articles-scientifiques/puissance-arctique>

Le mystère du narluga, cet animal hybride unique découvert en Arctique – Article de GEO

Dans les eaux froides de l'Arctique, un animal mystérieux nage en toute discrétion : le narluga, un animal hybride rare entre un narval et un béluga. Découvert grâce à des analyses ADN sur un crâne atypique retrouvé au Groenland, ce cétacé fascine par ses caractéristiques uniques et soulève des questions sur l'avenir des écosystèmes marins arctiques. Mais que sait-on vraiment de cette créature énigmatique ?

Lire l'article : <https://www.geo.fr/animaux/le-mystere-du-narluga-cet-animal-hybride-unique-decouvert-grace-a-un-crane-en-arctique-224353>

Pour retrouver les précédents numéros de la veille polaire, c'est ici :

<https://fondationtaraocean.org/education/veille-regions-polaires/>

Si vous souhaitez vous désinscrire de la veille polaire : <https://forms.gle/CKBTNKipfMqhBo5z7>

Veille Polaire pour les enseignants

Lettre n°13 – Décembre 2024

Pour comprendre

Infographies du CNRS pour répondre aux idées reçues sur les régions polaires

Certaines idées reçues sur le climat ont la peau dure ! L'Institut national des sciences de l'Univers (Insu) du CNRS s'est associé au site Bonpote.com pour démystifier les plus tenaces d'entre elles.



L'Antarctique va-t-il atteindre un point de bascule ?

L'Antarctique est menacé par le changement climatique.

<https://www.insu.cnrs.fr>



Le dégel du pergélisol représente-t-il un point de bascule du climat ?

Avec le dégel du permafrost, la machine climatique risque-t-elle de s'emballer ?

<https://www.insu.cnrs.fr>



Les ours polaires et le changement climatique

Quel l'impact du changement climatique sur les ours polaires dont certains racontent qu'ils prospèrent ?

<https://www.insu.cnrs.fr>



Impact du changement climatique sur les glaciers

Petit point sur l'impact du changement climatique sur les glaciers, dont on raconte qu'ils ont avancé et reculé au cours des millénaires

<https://www.insu.cnrs.fr>

Accéder aux explications : <https://www.insu.cnrs.fr/fr/changement-climatique>

Les coulisses de Tara Polar Station

On y est presque ! Tara Polar Station bientôt finalisée !

Retour en images sur les moments clés de sa construction...



Voir la vidéo : <https://www.enseignementsup-recherche.gouv.fr/fr/tara-polar-station-mise-l-eau-avant-une-serie-d-expeditions-en-arctique-97553>

Visite de l'intérieur :



Voir la vidéo : <https://www.youtube.com/watch?v=VQICW6cQfEE>

L'actualité des pôles

Animal hybride et superprédateur, le grolar inquiète l'Arctique – Article de GEO



Mais qui est donc le grolar ? Aussi appelé "pizzly", cet ursidé est le fruit du croisement entre un grizzly et un ours polaire. Devenu un sujet d'étude pour les scientifiques, cet animal hybride fascine autant qu'il inquiète, symbolisant les profondes mutations environnementales en cours dans l'Arctique.

Lire l'article : <https://www.geo.fr/animaux/animal-hybride-et-superpredateur-le-grolar-inquiete-larctique-223416>

L'Arctique en train de disparaître ? Les changements alarmants dévoilés par le rapport 2024 - Article de Futura Sciences

Alors que depuis plusieurs milliers d'années, l'écosystème de l'Arctique stockait plus de dioxyde de carbone qu'il n'en rejetait, c'est désormais le contraire qui se produit.

Lire l'article : <https://www.futura-sciences.com/planete/actualites/rechauffement-climatique-arctique-train-disparaitre-changements-alarmants-devoiles-rapport-2024-118309/>

Le mystère du monstre marin découvert en Antarctique – Article de National Geographic



Il aura fallu des décennies de combat acharné contre les conditions météorologiques d'une île désertique au large de la Péninsule Antarctique pour que les paléontologues parviennent finalement à extraire l'élasmosaure le plus massif au monde. Cet ancien reptile marin qui parcourait les mers du Crétacé aux côtés des dinosaures aurait pesé environ 15 tonnes, il rejoint aujourd'hui la liste des fossiles de reptiles anciens les plus complets jamais découverts en Antarctique.

Lire l'article : <https://www.nationalgeographic.fr/sciences/le-mystere-du-monstre-marin-decouvert-en-antarctique-sciences-paleontologie>

Pour retrouver les précédents numéros de la veille polaire, c'est ici :

<https://fondationtaraocean.org/education/veille-regions-polaires/>

Si vous souhaitez vous désinscrire de la veille polaire : <https://forms.gle/CKBTNKipfMqhBo5z7>

Veille Polaire pour les enseignants

Lettre n°12 – Octobre 2024

En classe

Visioconférence pour les élèves de 13-18 ans avec une chercheuse

Le temps d'1H, venez rencontrer une chercheuse qui vous parlera de ses recherches dans les régions polaires et répondra aux questions de vos élèves.



7. Voyage au cœur de l'océan polaire

Par Daphné Buiron

Glaciologue, médiatrice scientifique et guide d'expédition conférencière polaire.

« Les océans : une histoire de glaces. Ensemble, nous partons à l'assaut de mondes polaires et observons de quelle manière les grandes calottes glaciaires et la banquise impactent la structure des océans, mais aussi sur la biodiversité marine et la vie des humains qui vivent dans ces hautes latitudes »

Rdv le vendredi 29 Novembre, de 14H à 15H (heure de Paris)

Inscription : <https://forms.gle/pxG7mPUYkAviyrR88>

Cette visioconférence s'inscrit dans le cadre d'un cycle de visioconférences organisé chaque automne et chaque printemps.

En savoir plus sur le cycle de visioconférences : <https://fondationtaraoccean.org/education/programme-cycle-rencontres-chercheurs/>


Echos d'Escale : faire le lien entre ici et les régions polaires...

La Fondation Tara Océan a développé de **nouveaux outils pédagogiques courts, concrets et clés en main** pour accompagner les enseignants qui souhaitent renforcer la dimension internationale de leur projet, dans une perspective d'**éducation à la citoyenneté mondiale** de leurs élèves.

En particulier, dans le cadre de l'opération Echos d'Escale, différents lieux dans le monde peuvent être étudiés et sont dorénavant dotés des nouvelles ressources suivantes :

- Le **passport** : pour identifier les caractéristiques d'ici et du lieu d'escale,
- Le **carnet "ici et ailleurs"** de chaque escale : activités ludiques et quiz,
- Des **échanges entre classes du monde entier** sont aussi proposées aux élèves participant à cette opération.



 Inventaire des escales polaires de l'opération « Echos d'escale »			
Lieu	Problématique	Carnet élève	Vidéo de l'équipage
Antarctique	Qu'est-ce que l'Antarctique et quel est l'impact de sa fonte ?	Accéder à la ressource	Accéder à la ressource
Antarctique	Quels objectifs, quels critères et quels moyens sont mis en œuvre pour protéger une zone naturelle ?	Accéder à la ressource	Accéder à la ressource
Canada Resolute	Quelle est la différence entre météorologie et climatologie ?	Accéder à la ressource	Accéder à la ressource
Canada Terre Neuve	En quoi la morue est-elle l'exemple type de la surpêche ?	Accéder à la ressource	Accéder à la ressource
Canada Tuktoyatuk	Quels sont les enjeux de l'exploitation du pétrole en Arctique ?	Accéder à la ressource	Accéder à la ressource
Groenland	Quelle est l'évolution de l'Arctique dans le cadre du changement climatique et son impact sur le reste du monde ?	Accéder à la ressource	Accéder à la ressource
Russie Sibérie	Quelles menaces pèsent sur l'ours polaire ?	Accéder à la ressource	Accéder à la ressource

En savoir plus sur l'opération Echos d'Escale : <https://echosdescale.fondationtaraocean.org/>

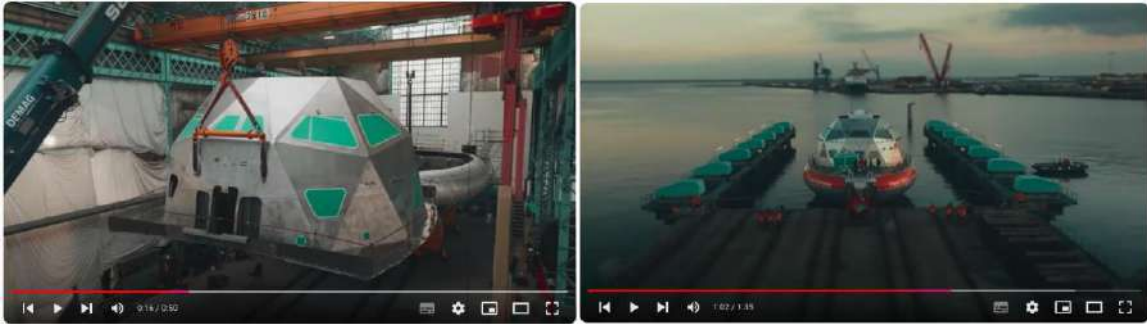
Les coulisses de Tara Polar Station

En quelques mois, le chantier a fait un bond de géant !

Cet été, la géode a été assemblée avec la coque du navire, ce qui achève la forme globale du navire ; et le 4 Octobre, le navire a été mis à l'eau pour quelques tests techniques et parachever son assemblage intérieur.

Retour sur ces temps forts en vidéo :

- Assemblage de la géode et de la coque : <https://www.youtube.com/watch?v=2T5T2QoyPVQ>
- Mise à l'eau : <https://www.youtube.com/watch?v=k65N71KmvQQ>



Retrouver toutes les vidéos du navire :

<https://www.youtube.com/playlist?list=PLkeVMqFz3heArGHjcM8BXH4XvKqEkj1-f>

L'actualité des pôles

Les ours polaires n'existent que depuis 70 000 ans : une adaptation express à la vie en Arctique – Article de Futura Sciences



Des chercheurs ont analysé les génomes d'ours polaires et d'ours bruns modernes et ont découvert que certaines des différences entre les deux espèces se sont réellement installées il y a environ 70 000 ans seulement, lorsqu'à la fin de la dernière période glaciaire, elles sont devenues nécessaires à la survie des ours polaires en Arctique.

Lire l'article : <https://www.futura-sciences.com/planete/breves/ours-ours-polaires-nexistent-depuis-70-000-ans-adaptation-express-vie-arctique-9999/>

Découverte de l'épave du dernier navire d'Ernest Shackleton, explorateur polaire légendaire – Article de GEO

Une avancée exceptionnelle pour la science et l'Histoire a eu lieu en juin : la société géographique royale du Canada a annoncé avoir retrouvé l'épave du dernier navire d'Ernest Shackleton, célèbre explorateur de l'Antarctique.



Lire l'article : <https://www.geo.fr/histoire/decouverte-epave-dernier-navire-ernest-shackleton-explorateur-polaire-legendaire-quest-antarctique-220692#article-dia>

Le "continent blanc" devient vert : la péninsule Antarctique se recouvre de végétation à grande vitesse – Article de GEO

Sur la péninsule Antarctique entre 1986 et 2021, les zones de végétation ont été multipliées par 14, avec un taux de verdissement plus élevé au cours des cinq dernières années, révèle une nouvelle étude publiée dans la revue Nature Geoscience.

Lire l'article : <https://www.geo.fr/environnement/le-continent-blanc-devient-vert-la-peninsule-antarctique-se-recouvre-de-vegetation-a-grande-vitesse-222503>

Arctique et Antarctique : quelles différences ? – Article de la Fondation Tara Océan

Situés à 20 000 km de distance et antipodes géographiques, l'Arctique et l'Antarctique sont des pôles assez semblables de premiers abords. Alors, comment ne pas les confondre ? On vous explique tout dans cet article

Lire l'article : <https://fondationtaraocean.org/polaire/differences-arctique-et-antarctique/>

Pour retrouver les précédents numéros de la veille polaire, c'est ici :

<https://fondationtaraocean.org/education/veille-regions-polaires/>

Si vous souhaitez vous désinscrire de la veille polaire : <https://forms.gle/CKBTNKipfMqhBo5z7>

Veille Polaire pour les enseignants

Lettre n°11 – Mai 2024

Pour les enseignants

NOUVEAU : la taracadémie, des webinaires interactifs entre enseignants et experts.

Afin que tout enseignant (de la primaire au lycée) se familiarise ou approfondisse les grands enjeux environnementaux d'aujourd'hui, la Fondation Tara Océan, en partenariat avec l'Office for Climate Education, lance la taracadémie : des webinaires interactifs entre enseignants et scientifiques.

Le temps d'une heure, le chercheur apporte son éclairage scientifique et répond aux questions des enseignants. Deux niveaux seront proposés aux enseignants pour chaque webinaire, selon leur niveau de connaissances : découverte ou approfondissement.

Les **3 et 4 juin**, c'est Marcel Babin, océanographe, qui vous parlera de la vie dans la banquise...

Arctique



La vie dans la glace de mer

Marcel Babin

Océanographe, Directeur de Recherche CNRS au
Laboratoire International de Recherche Takuvik

- Lundi 3 juin, de 18H à 19H (heure de Paris) : webinaire de découverte
- Mardi 4 juin, de 18H à 19H (heure de Paris) : webinaire d'approfondissement

En savoir plus sur la taracadémie : <https://fondationtaraocean.org/education/taracademie-webinaires-interactifs-enseignants-et-chercheurs/>

S'inscrire à la taracadémie : <https://forms.gle/UTQ4EFvfvpJBCvkk6>

Les coulisses de Tara Polar Station

Le chantier avance bien à Cherbourg et Tara Polar Station prend forme !



Par ailleurs, la géode (photo de gauche, Credit : François Dourlen) qui correspond à la partie supérieure de la station polaire, est désormais assemblée. Elle abritera la cuisine, le carré, la timonerie, des bureaux, un sauna et l'infirmierie.

Voir l'avancée du chantier en vidéo : <https://www.youtube.com/watch?v=GoLesacrXYg>

L'actualité des pôles

Au chevet de la banquise : histoire de l'exploration polaire en Arctique – article de Tara Océan

Revenons sur l'histoire de l'exploration polaire en Arctique et comment cette dernière a ouvert la voie à la recherche scientifique dans cette région de l'extrême.

Lire l'article : <https://fondationtaraoccean.org/polaire/histoire-exploration-polaire-arctique/>

Arctique : eldorado ou sanctuaire ? avec Heïdi Sevestre & Anne Quéméré - Podcast « Un Hublot sur l'Océan » de la Fondation Tara Océan



L'Arctique est au cœur des enjeux climatiques et géopolitiques majeurs. Découvrez dans cet épisode, pourquoi étudier et protéger ce laboratoire de l'extrême est clef pour l'avenir de la planète. Regards croisés entre la glaciologue Heïdi Sevestre et la navigatrice Anne Quéméré.

Ecouter le podcast : <https://shows.acast.com/un-hublot-sur-locean>

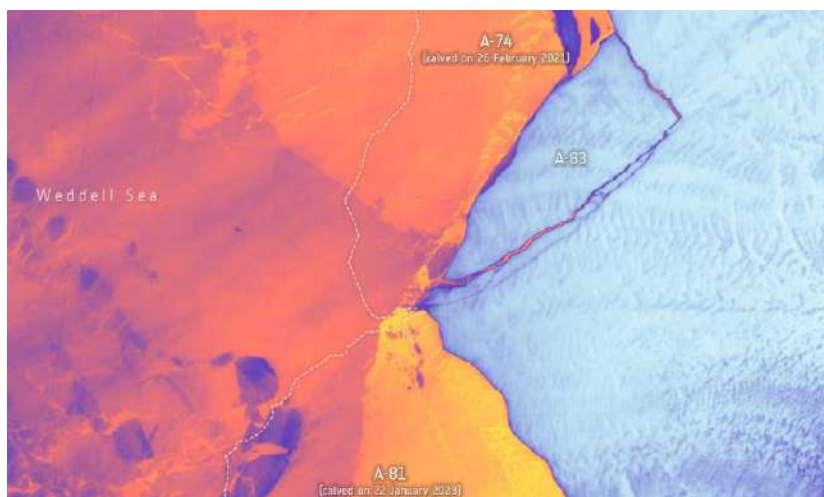
Les intentions de la Russie interrogent après la découverte de gisements de pétrole en Antarctique – Article de Futura Sciences

Le traité sur l'Antarctique, qui fait du continent austral la seule région au monde complètement pacifiée et dévolue à la recherche et à la préservation de l'environnement, est menacé ! En cause : de gigantesques gisements de pétrole « fortuitement » découverts par des navires russes.

Lire l'article : <https://www.futura-sciences.com/planete/actualites/antarctique-intentions-russie-interrogent-apres-decouverte-gisements-petrole-antarctique-113573/>

Le détachement du gigantesque iceberg A-83 en Antarctique capturé par satellite : un avertissement alarmant sur le changement climatique – Article de Sc&Vie Junior

Un gigantesque iceberg de 380 kilomètres carrés s'est détaché de la plate-forme de glace de Brunt en Antarctique. Cet événement, observé par satellite, est le troisième vêlage important dans cette région au cours des quatre dernières années, ce qui rappelle l'urgence de la crise climatique.



Le détachement du gigantesque iceberg A-83 en Antarctique observé par satellite.

Lire l'article : <https://www.science-et-vie.com/nature-et-environnement/le-detachement-du-gigantesque-iceberg-a-83-en-antarctique-capture-par-satellite-un-avertissement-alarmant-sur-le-changement-climatique-137768.html>

Pour retrouver les précédents numéros de la veille polaire, c'est ici :
<https://fondationtaraocean.org/education/veille-regions-polaires/>

Si vous souhaitez vous désinscrire de la veille polaire : <https://forms.gle/CKBTNkIpfMqhBo5z7>

Veille Polaire pour les enseignants

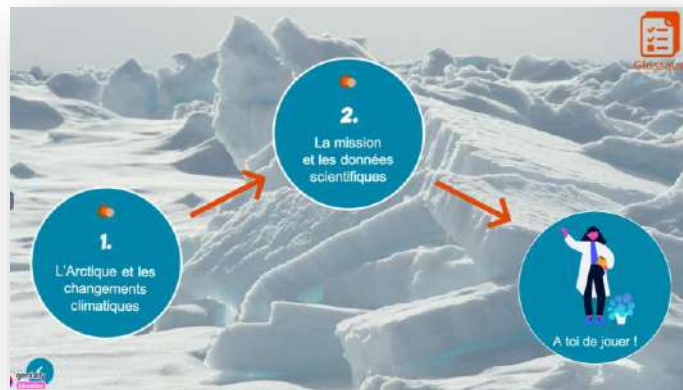
Lettre n°10 – Mars 2024

Pour la classe

NOUVEAU : un dossier pédagogique pour analyser de véritables données scientifiques sur la banquise

Dans le cadre de l'opération pédagogique 'Du Bateau au Labo', nous proposons aujourd'hui à vos élèves d'endosser le rôle de chercheur et de traiter eux-mêmes des données obtenues avec des satellites de la NASA depuis 1978 sur la surface de la banquise, pour analyser son évolution et en comprendre les conséquences.

A votre disposition, un dossier **niveau collège ou lycée** comprenant des séquences pédagogiques en **Mathématiques, Physique-Chimie, SVT et Enseignement Scientifique**, conçues et testées par des enseignants, et un *Genially* permettant à vos élèves de mieux comprendre le contexte de la collecte de ces données.



Télécharger le dossier : <https://fondationtaraocan.org/education/kit-de-donnees-fonte-de-la-banquise-arctique/>

Les coulisses de la Tara Polar Station

Les premières étapes de la construction en vidéo accélérée

Voici le premier timelapse de la construction de la base polaire dérivante. Après la pose de la table de montage et de la moon pool, pièce centrale de la construction, la coque de 2 cm d'épaisseur est en cours d'assemblage.

Un véritable défi technique est en train d'être relevé !



Voir la vidéo : <https://www.youtube.com/watch?v=aE3Fkrq9zWU>

En savoir plus sur la construction de la Tara Polar Station :
<https://fondationtaraocean.org/explorer/construction-tara-polar-station/>

Série documentaire

Arctique-Antarctique : Le Dessous des Cartes –ARTE (13')

Les deux pôles ont en commun le froid et d'immenses étendues de glaces, mais ils sont bien différents : alors que l'Arctique est un océan entouré de continents, l'Antarctique est un continent cerné d'océans. Ces deux espaces sont convoités par certaines grandes puissances pour tirer profit de leurs ressources : nouvelles routes maritimes, hydrocarbures, réserves d'eau, etc.



Voir l'émission : <https://www.arte.tv/fr/videos/114573-011-A/le-dessous-des-cartes/>

L'actualité des pôles

De la glace du Groenland exportée pour faire des cocktails, la nouvelle folie de Dubaï – Article du Figaro

Une start-up vend désormais à des bars et restaurants de luxe cette eau gelée issue de la fonte des glaciers, pêchée dans un fjord et transportée par cargo vers les Émirats.

Lire l'article : <https://www.lefigaro.fr/societes/de-la-glace-du-groenland-exportee-pour-faire-des-cocktails-la-nouvelle-folie-de-dubai-20240110>

La région arctique du Nunavut obtient du Canada le contrôle de ses terres et de ses ressources – article de Le Monde

Créé en 1999, ce territoire, qui fait près de quatre fois la superficie de la France, possède des gisements d'or, de pierres précieuses, de minéraux, ainsi que du pétrole et du gaz.

Lire l'article : https://www.lemonde.fr/international/article/2024/01/19/la-region-arctique-du-nunavut-obtient-du-canada-le-contrôle-de-ses-terres-et-de-ses-ressources_6211669_3210.html

Olivier Poivre d'Arvor : « Les pôles comme les glaciers sont devenus de véritables bombes climatiques » - Article de Le Monde

Ambassadeur de France pour les pôles et les enjeux maritimes, l'écrivain s'inquiète, dans une tribune au « Monde », de la menace que la fonte des glaces fait peser sur l'humanité, et appelle à sortir au plus vite des énergies fossiles.

Lire l'article : https://www.lemonde.fr/idees/article/2024/02/02/olivier-poivre-d-arvor-les-poles-comme-les-glaciers-sont-devenus-de-veritables-bombes-climatiques_6214359_3232.html

Pour retrouver les précédents numéros de la veille polaire, c'est ici :

<https://fondationtaraocean.org/education/veille-regions-polaires/>

Si vous souhaitez vous désinscrire de la veille polaire : <https://forms.gle/CKBTNkpfMqhBo5z7>

Veille Polaire pour les enseignants

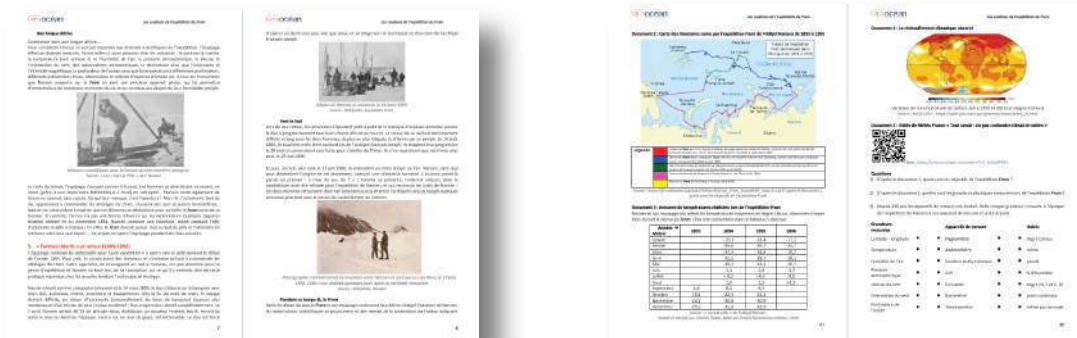
Lettre n°9 – Janvier 2024

Pour la classe

NOUVEAU : un dossier pédagogique pour les cycles 3 et 4 sur « Nansen et l'expédition du Fram »

En 1893, en Norvège, c'est jour de fête : le norvégien Fridtjof Nansen part avec un équipage de 12 hommes en direction de l'Arctique pour une expédition jamais tentée jusque-là : se faire délibérément emprisonner dans les glaces de la banquise **dans l'espoir d'atteindre enfin le Pôle Nord**.

Pour cela, il a fait construire un navire tout à fait unique : le *Fram*, qui deviendra source d'inspiration bien des décennies plus tard pour la construction de la goélette *Tara*.



A travers un **récit documentaire** et des **activités à destination des jeunes de cycle 3 et cycle 4 en lien avec les programmes** (notamment en Français, Histoire-Géographie, Physique-Chimie, Mathématiques, SVT), vos élèves découvriront les enjeux de cette expédition polaire norvégienne et comment elle a été rendue possible.

Télécharger le dossier : <https://fondationtaraoccean.org/education/expedition-du-fram/>

Les coulisses de la Tara Polar Station

A travers trois vidéos de 2 minutes réalisées par CapGemini, allez à la rencontre des personnes qui travaillent depuis déjà longtemps à la conception de la Tara Polar Station.



Visionner l'épisode 1 : <https://www.youtube.com/watch?v=dSorZnX9Wts>

Visionner l'épisode 2 : <https://www.youtube.com/watch?v=7P4-CwuudWM>

Visionner l'épisode 3 : <https://www.youtube.com/watch?v=mlqmKShX5A8>

En savoir plus sur la Tara Polar Station : <https://fondationtaraocean.org/goelette/tara-polar-station/>

Séries documentaires

La lutte des glaces – Série documentaire de France TV

Cette série inédite en huit épisodes de "13h15 le dimanche" propose une aventure épique, hors du commun, dans le Grand Nord. Une expédition vers l'un des plus grands glaciers du Groenland : le glacier Petermann.

A la tête de cette expédition, Eric Rignot, un glaciologue franco-américain qui collabore avec la NASA et se lance dans une expérience qui n'a encore jamais été tentée à l'extrême Grand Nord : introduire un sous-marin capable de plonger dans les eaux du fjord pour comprendre ce qui se passe "sous la glace". Pendant deux ans, les équipes de "13h15 le dimanche" ont suivi Eric Rignot et ses compagnons d'aventure dans sa "lutte des glaces". Quel impact ces découvertes pourraient-elles avoir pour notre avenir ?



Voir la série documentaire : <https://www.france.tv/documentaires/societe/la-lutte-des-glaces/>

L'Arctique, une région bouleversée – Série documentaire de ARTE

Ce documentaire en trois parties retrace une excursion au cœur de l'Arctique et de ses paysages à couper le souffle. Mais la hausse des températures et le passage intensif des brise-glaces ne laissent pas indemnes la biodiversité marine et terrestre. Ours polaires, morses et bœufs musqués ont-ils des perspectives d'une vie meilleure ?



Voir la série documentaire : <https://www.arte.tv/fr/videos/RC-023283/l-arctique-une-region-bouleversee/>

L'actualité des pôles

Décryptage des enjeux de la cryosphère— article du CNRS

Du 8 au 10 novembre, le premier sommet international pour les glaciers et les pôles « One Planet Polar Summit » a réuni scientifiques et dirigeants pour un échange autour de l'urgence climatique et l'importance de protéger la cryosphère. Cet article décrypte les enjeux de la cryosphère.

Lire l'article : <https://www.insu.cnrs.fr/fr/cnrsinfo/cryosphere-les-enjeux-immerges-de-liceberg>

Des traces de crème solaire retrouvées... au Pôle Nord !

Un échantillonnage des glaces arctiques du Svalbard sur le haut sommet des glaciers a révélé la présence de nombreuses molécules chimiques habituellement utilisées dans les produits de soins, et tout particulièrement de résidus de crèmes solaires !

Lire l'article : <https://www.futura-sciences.com/planete/actualites/arctique-traces-creme-solaire-retrouvees-pole-nord-110310/>

L'été 2023 a été le plus chaud jamais enregistré en Arctique

Selon un rapport publié le 12 décembre par l'Agence atmosphérique et océanique américaine (NOAA), l'été 2023 a été le plus chaud jamais enregistré dans l'Arctique, avec une température moyenne de 6,4 degrés Celsius.

Lire l'article : <https://reporterre.net/L-ete-2023-a-ete-le-plus-chaud-jamais-enregistre-en-Arctique>



Pour retrouver les précédents numéros de la veille polaire, c'est ici :

<https://fondationtaraoccean.org/education/veille-regions-polaires/>

Si vous souhaitez vous désinscrire de la veille polaire : <https://forms.gle/CKBTNKipfMqhBo5z7>

Veille Polaire pour les enseignants

Lettre n°8 – Octobre 2023

Ressources pédagogiques

Pour les élèves : des échanges avec de jeunes chercheuses spécialistes de l'Arctique

Dans le cadre du cycle de visioconférences sur l'Océan, nous proposons à vos élèves (selon leur tranche d'âge) des temps de rencontre en direct et en ligne avec de jeunes chercheuses qui travaillent sur l'Arctique. Les heures proposées sont en heure de Paris.



Menons l'enquête : pourquoi et comment la banquise arctique disparaît ?

par **Gwenaëlle Gremion et Marion Lebrun**

- Gwenaëlle Gremion, Co-responsable du projet 'L'océan dans vos classes', Présidente de l'Association APECS-France, et agente de recherche pour la Chaire en Éducation à l'Environnement et au Développement Durable UQAR-Desjardins - Université du Québec à Rimouski, Rimouski, QC (Canada)
- Marion Lebrun, Co-responsable du projet 'L'océan dans vos classes'.

" Pourquoi dit-on que la banquise fond dans l'océan glacial Arctique ? Marion et Gwen, deux océanographes passionnées vont vous faire découvrir ce qui rend l'océan Arctique si spécial, et pourquoi elles en ont fait leur métier de l'étudier. Vous allez découvrir la banquise telle que vous ne l'avez jamais vue et vous comprendrez pourquoi sa présence est si importante dans l'équilibre de notre planète. "

7-12 ans mardi 21 novembre de 14h à 15h (complet)

mardi 5 décembre de 14h à 15h

13-18 ans mardi 21 novembre de 15h à 16h

16-18 ans mardi 28 novembre de 14h à 15h *En anglais !*



Inscrire sa classe : <https://forms.gle/dD4Zk2EH5uSVWwR8A>

En savoir plus : <https://fondationtaraoccean.org/education/echanges-direct-en-ligne-avec-chercheurs/>

Pour les enseignants : un MOOC pour tout comprendre sur le climat

Le B.A.-BA du climat et de la biodiversité est une formation en ligne gratuite proposée par le Cned sur les causes du réchauffement climatique, les conséquences possibles de ce changement et les solutions pour l'atténuer et s'y adapter.

Fruit d'une collaboration entre experts scientifiques reconnus et experts de la pédagogie numérique, la formation comporte **5 modules d'environ 1h30**, à l'issue desquels vous pourrez obtenir des badges numériques pour certifier vos acquis.

Accéder au MOOC : <https://www.cned.fr/transition-ecologique/ba-ba-du-climat-et-de-la-biodiversite>

Focus sur la Tara Polar Station

La construction de Tara Polar Station, le deuxième navire de la Fondation Tara Océan, conçu pour l'observation et la recherche scientifique en Arctique est confiée aux Constructions Mécaniques de Normandie (CMN) à Cherbourg. Le chantier a débuté en septembre. La moon-pool, pièce centrale de la construction, est désormais posée sur la table de montage. Ce cylindre en aluminium de 1,5 mètre de diamètre permettra aux plongeurs, aux drones et aux appareils scientifiques d'effectuer des prélèvements dans les eaux polaires jusqu'à 2 500 mètres de profondeur.



Soudure de la moon-pool et mise en place sur la table de montage. © Fondation Tara Océan



Vues 3D de Tara Polar Station, base polaire dérivante de 27 mètres de long, conçue avec l'architecte Olivier Petit. Cette "ISS du pôle Nord" pourra supporter des températures aussi basses que -52°C. Elle permettra d'embarquer un équipage de 12 personnes en hiver et jusqu'à 18 personnes en été.

©3DK.Boucher/ Architect O.Petit/ Fondation Tara Océan

En savoir plus sur la Tara Polar Station : <https://fondationtaraoccean.org/goelette/tara-polar-station/>

L'actualité des pôles

One Planet - Polar Summit

Le One Planet Polar Summit s'est tenu du 8 au 10 novembre dernier. Ce sommet international est le premier en son genre. Il vise à réaliser un nouveau constat général de l'état de nos pôles et de nos glaces et tire la sonnette d'alarme : comment faire face à leur dégradation croissante ?

En savoir plus : <https://oneplanetsummit.fr/les-evenements-16/one-planet-polar-summit-284>

L'Arctique pourrait être privé de glace de mer dès les années 2030, alerte une nouvelle étude – Article de France24

Des chercheurs internationaux s'inquiètent de voir l'Arctique privé de sa glace de mer en été dès les années 2030. Une conséquence directe des émissions de gaz à effet de serre qui viendrait accélérer encore le réchauffement de la région.

Lire l'article : <https://www.france24.com/fr/plan%C3%A8te/20230607-l-arctique-pourrait-%C3%AAtre-priv%C3%A9-de-glace-de-mer-d%C3%A8s-les-ann%C3%A9es-2030-alerte-une-nouvelle-%C3%A9tude>

La fonte des glaciers du Groenland n'a jamais été aussi rapide – Article de Reporterre

La vitesse de fonte des glaciers du Groenland a doublé ces 20 dernières années, montre une récente étude. Une mauvaise nouvelle pour l'élévation du niveau des mers et des océans de la planète.

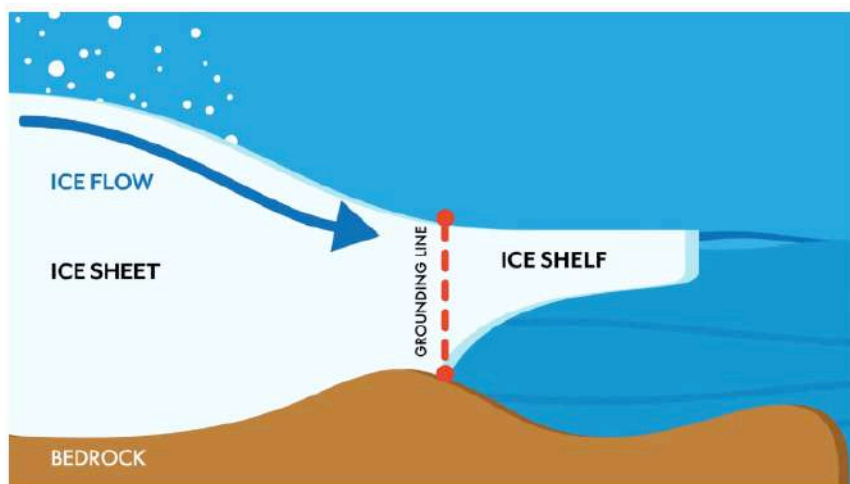


Schéma illustrant l'association classique entre un glacier (Ice sheet) et la plateforme flottante (ice shelf) qui l'accompagne et le prolonge dans l'océan. *Capture d'écran YouTube/Tippacs*

Lire l'article : <https://reporterre.net/La-fonte-des-glaciers-du-Groenland-n-a-jamais-ete-aussi-rapide>

Inquiétudes sur l'envolée du trafic maritime en Arctique – Article Les Echos

Un nombre croissant de navires, toutes catégories confondues, passent désormais par le passage du Nord-Ouest, dans l'Arctique canadien. Un trafic qui pose aussi bien des problèmes pour l'environnement que pour la sécurité.

Lire l'article : <https://www.lesechos.fr/monde/enjeux-internationaux/inquietudes-sur-lenvolee-du-traffic-maritime-en-arctique-2026959>

La vogue du tourisme dans les pôles, une menace pour un environnement fragile – Article de Le Monde

La fréquentation a été multipliée par trois en Antarctique depuis une dizaine d'années. Les compagnies qui proposent des voyages dans ces confins tentent de répondre aux critiques sur leur impact.

Lire l'article : https://www.lemonde.fr/planete/article/2023/11/09/la-voque-du-tourisme-dans-les-poles-une-menace-pour-un-environnement-fragile_6199157_3244.html

Pour retrouver les précédents numéros de la veille polaire, c'est ici :

<https://fondationtaraocean.org/education/veille-regions-polaires/>

Si vous souhaitez vous désinscrire de la veille polaire : <https://forms.gle/CKBTNKipfMqhBo5z7>