

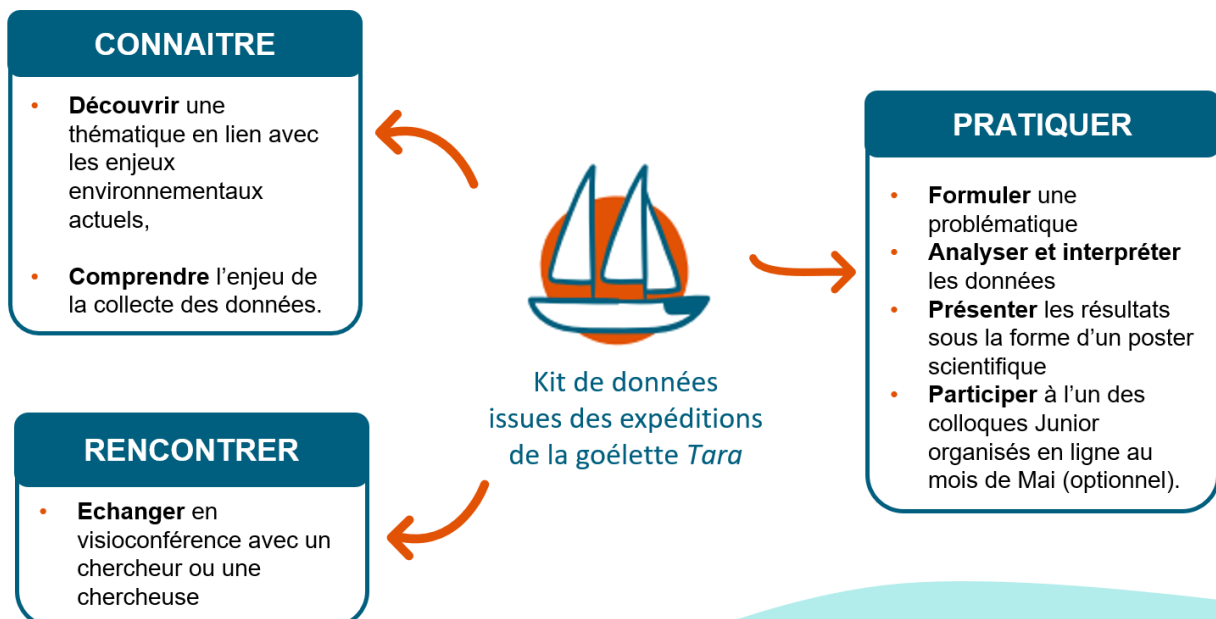


Du
collège
au lycée

APPEL A PARTICIPATION

Vous souhaitez initier vos élèves à la recherche scientifique sur la base de données authentiques ? Le temps d'un projet « Du Bateau au Labo », vos élèves deviennent de véritables jeunes chercheurs en effectuant toutes les étapes du travail de recherche, depuis le traitement des données récoltées lors des missions de la goélette *Tara*, jusqu'au partage de leurs résultats sous forme d'un poster scientifique et éventuellement d'une présentation en visioconférence lors d'un colloque Junior en Mai 2026.

Quels sont les objectifs pédagogiques du dispositif ?



4 disciplines concernées :



Maths
Physique Chimie
SVT
Enseignement scientifique

Quelles sont les ressources pédagogiques mises à disposition ?

A ce jour, 5 kits pédagogiques sont accessibles sur la page dédiée <https://coulissesdelabo.fondationtaraoccean.org/du-bateau-au-labo.php>



Chaque kit comprend :

Un genially pour l'élève, à réaliser en autonomie ou en classe, pour découvrir la problématique traitée et le contexte de l'expédition scientifique.



Un guide d'accompagnement pour l'enseignant comprenant des activités pédagogiques par discipline, en lien avec les programmes.



Un tableur numérique comprenant d'authentiques données et pré-traitées par un chercheur.

Station	Région	Lat (degrés)	Long (degrés)	Profondeur (m)	Température (°C)	Salinité (psu)	Abondance phytoplancton (nombre d'individus)	Abondance zooplancton (nombre d'individus)	
1									
2	16	N0	17,499	13,494	5,43	39,06	38,33	18979,00	1200,75
3	16	N0	19,708	14,951	5,43	23,48	37,89	7943,00	1023,86
4	20	N0	14,505	14,899	5,43	23,47	38,38	1154,00	351,34
5	22	N0	19,828	17,464	5,48	17,28	37,84	7900,00	406,33
6	16	N0	20,818	16,507	5,48	25,67	36,53	5033,00	1412,34
7	16	N0	19,040	16,496	5,48	26,27	36,62	6945,00	1505,12
8	16	N0	14,951	16,909	5,48	29,11	36,63	8792,00	806,54
9	16	S40	14,911	17,973	5,48	15,03	35,32	14368,00	770,58
10	16	S40	13,176	17,905	5,47	22,92	34,66	1026,00	2273,50
11	16	S40	11,049	16,772	5,43	16,90	35,09	13308,00	842,40
12	100	S90	13,978	16,018	5,48	25,30	35,83	763,00	485,59
13	100	S90	9,929	16,208	5,53	25,08	34,77	2116,00	3175,38
14	100	S90	2,018	14,573	5,48	27,76	33,27	29488,00	1424,94
15	100	S90	18,939	15,038	5,78	22,77	33,98	4736,00	623,44

Quel accompagnement fournit la Fondation Tara Océan ?

L'équipe du pôle éducation de la Fondation Tara Océan vous accompagne tout au long du projet et vous offre les possibilités suivantes :



- **une rencontre de vos élèves en direct en visioconférence avec le ou la chercheuse** qui a travaillé sur la problématique scientifique et les données. C'est l'occasion d'échanger sur son parcours, son métier, les méthodes scientifiques, le travail de laboratoire ainsi que la construction du savoir scientifique...





• la participation **en mai 2026 à un colloque Junior de 1h30 (en ligne)**, à l'instar des vrais colloques scientifiques, où les classes qui le souhaitent pourront présenter aux autres classes leur travail sous le regard expert et bienveillant d'un grand témoin chercheur. Il est également possible d'y participer en mode découverte, sans présenter.



• **une note d'information trimestrielle** sur les actualités en lien avec les sujet des kits



• **des documents d'accompagnement** pour mener votre projet sur l'année



• **la possibilité d'échanger sur votre projet** avec l'équipe du pôle Education de la Fondation Tara Océan à tout moment de l'année



Calendrier

- **31 Octobre** : date limite d'inscription
- **Novembre** : note de lancement
- **Janvier** : visioconférence avec un chercheur
- **Janvier à Avril** : Analyse des données, présentation des résultats sous forme d'un poster scientifique et éventuellement, d'une communication orale
- **Fin Avril**: Envoi du poster pour une exposition dans une galerie virtuelle
- **Début Mai** : Participation au congrès Junior (optionnel).



Femmes et sciences

Les femmes du monde de la recherche sont à l'honneur dans du bateau au labo : 4 sur 5 des scientifiques qui incarnent les problématiques sont des femmes.

N'attendez plus, plongez avec vos élèves dans l'aventure exaltante de la recherche scientifique grandeur nature !

Pour toute candidature, merci de bien vouloir remplir ce formulaire

Formulaire d'inscription

Pour toute question, contactez-nous : dubateauaulabo@fondationtaraoccean.org